

Traitement des points singuliers

Etanchéification simple, rapide et longue durée

ETANCHÉITÉ LIQUIDE

RUBANS ADHÉSIFS

COLLES DE RACCORD

SOLUTIONS POUR POINTS SINGULIERS

100 ANS
ADHÉRENCE
✓ testé avec succès
✓ unique au monde
1913-2013
proclima.com/100years


phA
CERTIFIED COMPONENT
Passive House Institute

INTELLO - INTELLO PLUS
AEROSANA WISCONN
TESCON VANA - ORCON F
CONTEGA SOLIDO SL
KAFLEX - ROFLEX

... et l'isolation est parfaite



Assemblages durablement fiables : colles et rubans adhésifs pour l'intérieur et l'extérieur

Collage d'angles
TESCON PROTECT Et Co.
à partir de la page 21

Colle de raccord
ORCON
à partir de la page 12

Taquet 'étanchéité'
TESCON NAIDECK
page 26

Primer
TESCON PRIMER RP
page 42

Ruban adhésif
TESCON VANA
Et Co.
à partir de la page 16

Raccords aux menuiseries
CONTEGA
à partir de la page 29

Raccords à l'enduit
CONTEGA
page 29

Étanchéité liquide
AEROSANA
VISCONN
à partir de la page 8

100 ANS
ADHÉRENCE
✓ testé avec succès
✓ unique au monde
proclima.com/100years

ÉMISSIONS DANS L'AIR INTÉRIEUR
A+
A+ | A | B | C

ISO 16000
Absence de nocivité certifiée
selon
ISO 16000
Pour un air intérieur plus sain



Réalisation rapide et fiable de l'étanchéité : manchettes et solutions pour points singuliers

Encastrement de commutateurs et de prises dans la couche d'étanchéité à l'air INSTAABOX



page 60



Raccord à des passages de conduits ROFLEX

à partir de la page 49



page 64

Fermeture de trous d'insufflation et de réparations TESCON VANA patch

Fermeture de trous d'insufflation dans les panneaux en fibres de bois CLOX



page 67



page 66

Etanchéité à l'air de câbles dans des gaines STOPPA

à partir de la page 47

Raccord à des conduits ROFLEX

Raccord aux câbles électriques KAFLEX



à partir de la page 44

Solutions pour points singuliers dans la rénovation

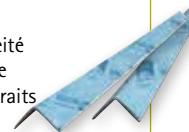
TESCON SANAPATCH

Permet des collages étanches à l'air à des endroits difficiles d'accès, grâce à la fonction « easy off » (repositionnable) p. 65



TESCON FIX

Garantit l'étanchéité des percements de chevrons, faux-traités et solives p. 68





Tous les moyens d'assemblage en un coup d'oeil

Étanchéité liquide



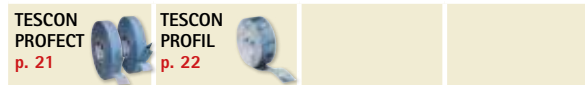
Colles de raccord



Rubans adhésifs



Collage d'angle



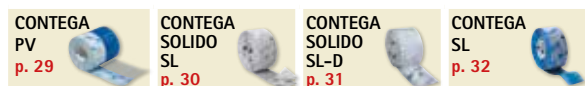
Ruban adhésif antihumidité



Taquets d'étanchéité



Rubans de raccord



Rubans de raccord



Sous-couche



Manchettes



Points singuliers





AEROSANA VISCONN

Pulvériser plutôt que coller: réalisation facile et rapide de l'étanchéité à l'air



Raccord d'étanchéité en bas de toiture



Raccord de murs à ossature bois à une dalle en béton



Réalisation de l'étanchéité de maçonneries apparentes ou d'enduits défectueux



Raccord de fenêtres, y compris seconde couche drainante / dessous d'appui de fenêtre



Utilisation comme film liquide frein-vapeur et d'étanchéité à l'air, hygrovariable, applicable au pulvérisateur et au pinceau sur les murs, plafonds et sols, par exemple sur la maçonnerie non enduite ou des panneaux poreux.

- Aussi destiné à la réalisation de raccords entre éléments de construction, dont les menuiseries, la toiture, le mur, les planchers ou pour le raccord des joints de panneaux dérivés du bois et étanches à l'air (par exemple l'OSB).
- Convient également à la consolidation du support en cas de rénovation.
- La résistance à la diffusion hygrovariable permet l'utilisation du côté intérieur et extérieur des éléments de construction.
- Forme une couche de protection continue et élastique, étanche à l'air et frein-vapeur.

- ✓ Application facile au pulvérisateur ou au pinceau: travail extrêmement rapide
- ✓ Utilisation adaptée aux passages de conduits et aux recoins
- ✓ Fiabilité en cas de mouvements des parois: élasticité durable garantie
- ✓ Adhésion sur toutes les surfaces d'usage dans le bâtiment; utilisation également comme pont d'adhérence
- ✓ Possibilité de recouvrement avec de l'enduit, de la peinture, de la colle
- ✓ Recouvrement de fentes et de ssures jusqu'à une largeur de 20 mm (AEROSANA VISCONN FIBRE)
- ✓ Aucun mélange à faire: produit prêt à l'emploi



Rebouchage des joints et ssures jusqu'à 3 mm



Rebouchage de ssures qu'à 20 mm



Raccord chevrons / noues avec AEROSANA VISCONN FIBRE et AEROSANA FLEECE



Plus d'informations :



Vidéo :





Caractéristiques techniques AEROSANA VISCONN / white : Étanchéité à l'air pulvérisable avec valeur s_d hygrovariable



Tissu	
Matériau	dispersion acrylique de polymère en phase aqueuse, modifiée
Propriété	Valeur
Couleur AEROSANA VISCONN	bleu foncé, puis bleu foncé/noir après séchage complet
Couleur AEROSANA VISCONN white	blanc
Grammage	env. 200 g/m ² (sec), selon l'épaisseur appliquée et la surface
Épaisseur du film	film humide de 0,2 à 1,0 mm
Valeur s_d /hygrovariable	6 m (épaisseur 0,3 mm) / 0,13 - 10,00 m
Exposition aux intempéries	3 mois
Colonne d'eau	2 000 mm
Étanchéité à l'eau	W1
Étanchéité à la pluie battante	jusque 600 Pa, sur tout le pourtour
Étanchéité à l'air	jusque 1000 Pa, sur tout le pourtour
enduisable / recouvrable de peinture	oui et possibilité d'y coller des rubans adhésifs pro clima
Durabilité après vieillissement artificiel	réussi
Température de mise en œuvre	de +5 °C à +60 °C (aussi pour la température du support)
Résistance à la température	stable entre -40 °C et +90 °C (sec)
Rendement	env. 750 ml/m ² , selon l'épaisseur appliquée et la surface (1 l = 1 kg)
Séchage	env. 12 à 48 heures (à 20 °C, 65 % d'humidité relative) selon l'épaisseur appliquée et la surface
Stockage	5 °C - 25 °C, étanchéité totale à l'air

Caractéristiques techniques AEROFIXX : Applicateur pour sachet tubulaire du système AEROSANA



Tissu	
Matériau	Vérin de pression solide en aluminium, poignée ergonomique en nylon

Conditionnement

AEROSANA VISCONN /white – Contenu : 10 litre, 600 ml
 AEROSANA VISCONN FIBRE /white – Contenu : 5 litre, 600 ml
 AEROSANA FLEECE – Longueur : 25 m; Largeur : 150 mm
 AEROFIXX – Contenu : 1 pièce



Caractéristiques techniques AEROSANA VISCONN FIBRE /white: Enduit d'étanchéité armé de fibres, avec valeur s_d hygrovariable



Tissu	
Matériau	dispersion acrylique de polymère en phase aqueuse, modifiée, armée de fibres
Propriété	Valeur
Couleur AEROSANA VISCONN FIBRE	brun foncé, puis noir après séchage complet
Couleur AEROSANA VISCONN FIBRE white	blanc
Grammage	200 - 400 g/m ² (sec), selon l'épaisseur appliquée et la surface
Épaisseur du film	film humide de 0,6 à 1,4 mm
Valeur s_d /hygrovariable	3,5 m (épaisseur 0,3 mm) / 0,15 - 5,00 m
Exposition aux intempéries	3 mois
Colonne d'eau	2 000 mm
Étanchéité à l'eau	W1
enduisable / recouvrable de peinture	oui et possibilité d'y coller des rubans adhésifs pro clima
Durabilité après vieillissement artificiel	réussi
Température de mise en œuvre	de +5 °C à +60 °C (aussi pour la température du support)
Résistance à la température	stable entre -40 °C et +90 °C (sec)
Rendement	400-800 ml/m ² , selon l'épaisseur appliquée et la surface (1 l = 1 kg)
Séchage	env. 6 à 48 heures (à 20 °C, 65 % d'humidité relative) selon l'épaisseur appliquée et la surface
Stockage	5 °C - 25 °C, étanchéité totale à l'air

Caractéristiques techniques AEROSANA FLEECE : Non-tissé destiné au recouvrement de fissures et fentes



Tissu	
Matériau	PET
Propriété	Valeur
Grammage	63 g/m ²
Épaisseur	0,7 mm
Force de traction max. longit./transv.	90 N/5 cm / 145 N/5 cm
Allongement en traction longit./transv.	75 % / 90 %
Température de mise en œuvre	de +5 °C à +60 °C



ORCON[®]E

Colle de raccord tout usage pour l'intérieur et l'extérieur



possibilité de stockage et de mise en œuvre par temps de gel

Colle de raccord élastique et durable. Pour le raccord de frein-vapeurs et pare-vapeurs en tout genre, tels: pro clima INTELLO, de films PE, PA, PP et aluminium ainsi que d'écrans de sous-toiture et d'écrans pare-pluie pour façades aux éléments de construction adjacents.

- ✓ Adhère de façon sûr même par temps de gel : peut être mis en œuvre dès -10 °C
- ✓ Assure un collage solide et durablement élastique
- ✓ Permet la réalisation de raccords sûrs : Pénétration profonde dans le support, reste extensible
- ✓ Vainqueur du test de l'association de consommateur Stiftung Warentest en avril 2012
- ✓ Respect des réglementations : Collages étanches à l'air selon la RT 2012
- ✓ Peut être stocké à une température jusque -20 °C. Le matériau ne gel pas dans la cartouche
- ✓ Excellents résultats lors du test de nocivité, contrôle réalisé selon ISO 16000

Tissu	
Matériau	dispersion à base de copolymères d'acide acrylique et éthanol, sans plastifiants ni halogènes
Propriété	
Couleur	vert
Propriétés	grande élasticité
Température de mise en œuvre	de -10 °C à +50 °C
Résistance à la température	stable entre -40 °C et +80 °C
Stockage	jusque -20 °C, dans un endroit frais et sec

Conditionnement

Cartouche 310 ml, Rendement : cordon 5 mm ~15 m; cordon 8 mm ~6 m
Sachet tubulaire 600 ml Rendem. : cordon 5 mm ~30 m; cordon 8 mm ~12 m



proclima.info/
orcon-f



ORCON[®]CLASSIC

Colle de raccord tout usage sans solvants, pour l'intérieur et l'extérieur



possibilité de stockage par temps de gel

Colle de raccord élastique et durable. Pour le raccord de tous types de frein- et pare-vapeur tels que la membrane pro clima INTELLO, des films PE, PA, PP et aluminium ainsi que de nombreux écrans de sous-toiture et de pare-pluie aux éléments de construction adjacents - comme par exemple tous les écrans de la famille SOLITEX.

- ✓ Ne contient aucun solvant
- ✓ Stockage : possible même par temps de gel
- ✓ Est rapidement résistant : sèche vite et pénètre profondément dans le supports
- ✓ Assure un collage solide et durablement élastique, reste très extensible
- ✓ Respect des réglementations : Collages étanches à l'air selon la RT 2012
- ✓ Excellents résultats lors du test de nocivité, contrôle réalisé selon ISO 16000

Tissu	
Matériau	dispersion à base de copolymères d'acide acrylique, sans plastifiants ni halogènes
Propriété	
Couleur	marron clair
Propriétés	grande élasticité
Température de mise en œuvre	de -10 °C à +50 °C (temp. de la colle > 0 °C)
Résistance à la température	stable entre -40 °C et +80 °C
Stockage	jusque -20 °C, dans un endroit frais et sec

Conditionnement

Cartouche 310 ml, Rendement : cordon 5 mm ~15 m; cordon 8 mm ~6 m
Sachet tubulaire 600 ml Rendem. : cordon 5 mm ~30 m; cordon 8 mm ~12 m



proclima.info/
orcon-classic





ORCON® MULTIBOND

Colle de raccord en rouleau pour l'intérieur et l'extérieur



Colle d'étanchéité à l'air sans solvants, durable, élastique, résistante au gel, présentée en rouleau et destinée au raccord de frein-vapeurs et de pare-vapeurs.

- ✓ Poursuite très rapide des travaux : colle de raccord en rouleaux, pas de temps de séchage – le raccord est immédiatement résistant
- ✓ Utilisation flexible : adhère durablement grâce à la colle résistante à l'eau SOLID
- ✓ Est sûr même par temps de gel : colle de façon fiable à partir de -10 °C
- ✓ Respect des réglementations : Collages étanches à l'air selon la RT 2012
- ✓ Excellents résultats lors du test de nocivité, contrôle réalisé selon ISO 16000

	Tissu
Matériau	SOLID acrylate, sans plastifiant, sans solvant, sans stabilisant ni conservateur
Papier transfert	film PP siliconé
Propriété	Valeur
Couleur	translucide vert
Largeur/Épaisseur du cordon de colle	11 mm / 3 mm
Résistance à l'humidité	résistante à l'eau
Adhérence	16 N/cm
Température de mise en œuvre	à partir de -15 °C
Résistance à la température	stable entre -40 °C et +100 °C
Stockage	à plat, dans un endroit frais et sec, à l'abri de la lumière directe du soleil

Conditionnement

Longueur : 2 x 10 m; Largeur : 11 mm; Épaisseur : 3 mm



proclima.info/
orcon-multibond



ECO COLL

Colle au latex naturel pour l'intérieur



Collage étanche à l'air de frein-vapeurs et de membranes d'étanchéité à l'air cartonnées (pro clima DB+) à la fois au niveau des chevauchements et de tous les raccords, sans latte de fixation (selon l'exigence) ou d'autres fixations.

- ✓ Étanchéité sûre et écologique de l'enveloppe : haute adhérence à base de matériaux naturels
- ✓ Travail simplifié : ne nécessite aucune latte de fixation complémentaire sur supports solides
- ✓ Respect des réglementations : Collages étanches à l'air selon la RT 2012
- ✓ Excellents résultats lors du test de nocivité, contrôle réalisé selon ISO 16000

	Tissu
Matériau	latex naturel, résine d'arbre, caséine, talc, cellulose, eau
Propriété	Valeur
Couleur	blanc / beige
Température de mise en œuvre	à partir de -10 °C
Résistance à la température	stable jusque +40 °C
Stockage	à l'abri du gel, dans un endroit frais et sec

Conditionnement

Cartouche 310 ml, Rendement : cordon 5 mm ~15 m; cordon 8 mm ~6 m
Sachet tubulaire 600 ml Rendem. : cordon 5 mm ~30 m; cordon 8 mm ~12 m



proclima.info/
eco-coll





TESCON® **vana**

Ruban adhésif tout usage pour l'intérieur et l'extérieur



enduisible

Destiné au collage fiable et durablement étanche à l'air des chevauchements de films et de membranes en non-tissé (frein-vapeurs et membranes d'étanchéité à l'air, écrans de sous-toiture et écrans pare-pluie de façades) ainsi que de leurs raccords. Ce ruban adhésif convient aussi au collage des joints bord à bord de panneaux dérivés du bois.

- ✓ Colle de façon sûre - même avec de l'humidité : colle SOLID résistante à l'eau
- ✓ Particulièrement durable : adhérence de 100 ans testé et validé de façon indépendante
- ✓ Poursuite flexible des travaux : peut être exposé aux intempéries pendant 6 mois
- ✓ Poursuite rapide des travaux : le non-tissé peut être recouvert d'enduit
- ✓ Facile à travailler : support en non-tissé souple, peut être déchiré à la main
- ✓ Respect des réglementations : Collages étanches à l'air selon la RT 2012
- ✓ Excellents résultats lors du test de nocivité, contrôle réalisé selon ISO 16000

	Tissu
Support	non-tissé spécial en PP
Colle	colle SOLID résistante à l'eau
Papier transfert	papier silicocé
Propriété	Valeur
Couleur	bleu foncé
Exposition aux intempéries	6 mois
Température de mise en œuvre	à partir de -10 °C
Résistance à la température	stable entre -40 °C et +90 °C
Stockage	dans un endroit frais et sec

Conditionnement

Longueur : 30 m ; Largeur : 60, 75, 100, 150, 200 et 300 mm



proclima.info/
tescon-vana



TESCON® **INVIS**

Ruban adhésif tout usage noir pour l'intérieur et l'extérieur



enduisible

Destiné aux collages et raccords invisibles d'écrans pare-pluie de façades derrière les bardages à claire-voie ainsi qu'au collage étanche à l'air de frein-vapeurs ou de l'étanchéité à l'air.

- ✓ Colle de façon sûre - même avec de l'humidité : colle SOLID résistante à l'eau
- ✓ Devient pratiquement invisible : non-tissé noir non-visible derrière un bardage à claire-voie
- ✓ Adhérence durable et fiable : stable aux UV derrière un bardage à claire-voie
- ✓ Poursuite flexible des travaux : peut être exposé aux intempéries pendant 6 mois
- ✓ Facile à travailler : support en non-tissé souple, peut être déchiré à la main
- ✓ Poursuite rapide des travaux : le non-tissé peut être recouvert d'enduit
- ✓ Respect des réglementations : Collages étanches à l'air selon la RT 2012
- ✓ Excellents résultats lors du test de nocivité, contrôle réalisé selon ISO 16000

	Tissu
Support	non-tissé spécial en PP
Colle	colle SOLID résistante à l'eau
Trennlage	papier silicocé
Propriété	Valeur
Couleur	noir
Exposition aux intempéries	6 mois
Température de mise en œuvre	à partir de -10 °C
Résistance à la température	stable entre -40 °C et +90 °C
Stockage	dans un endroit frais et sec

Conditionnement

Longueur : 30 m ; Largeur : 60, 100 et 150 mm



Attesté de nocivité certifié selon
ISO 16000

proclima.info/
tescon-invis





TESCON® No 1

Ruban adhésif tout usage avec support à film PE perforé pour l'intérieur et l'extérieur



enduisible

Destiné au collage fiable et durablement étanche à l'air des chevauchements de films et de membranes en non-tissé (frein-vapeurs et membranes d'étanchéité à l'air, écrans de sous-toiture et écrans pare-pluie de façades) ainsi que de leurs raccords. Ce ruban adhésif convient aussi au collage des joints bord à bord de panneaux dérivés du bois.

- ✓ Colle de façon sûre - même avec de l'humidité : colle SOLID résistante à l'eau
- ✓ Particulièrement durable : adhérence de 100 ans testé et validé de façon indépendante
- ✓ Facile à travailler : support souple, peut être déchiré à la main
- ✓ Peut aussi être utilisé pour de raccord de percements : très grande étirable et déformation permanente
- ✓ Poursuite rapide des travaux : peut être recouvert d'enduit
- ✓ Respect des normes : Collages étanches à l'air selon la RT 2012
- ✓ Excellents résultats lors du test de nocivité, contrôle réalisé selon ISO 16000

	Tissu
Support	film PE perforé
Colle	colle SOLID résistante à l'eau
Papier transfert	papier siliconé
Propriété	Valeur
Couleur	bleu foncé
Exposition aux intempéries	3 mois
Température de mise en œuvre	à partir de -10 °C
Résistance à la température	stable entre -40 °C et +90 °C
Stockage	dans un endroit frais et sec

Conditionnement

Longueur : 30 m ; Largeur : 60 mm



proclima.info/
tescon-no1



UNI TAPE / UNI TAPE XL

Ruban adhésif universel / de réparation pour l'intérieur



UNI TAPE: Destiné au collage fiable et durablement étanche à l'air des chevauchements de frein-vapeurs et membranes d'étanchéité à l'air ainsi que de leurs raccords à l'intérieur. Ce ruban adhésif convient aussi au collage des joints bord à bord de panneaux dérivés du bois. UNI TAPE XL: Pour les collages de réparation fiables et durablement étanches à l'air à l'intérieur. Convient aussi au collage de trous d'insufflation.

- ✓ Colle de façon sûre - même avec de l'humidité : colle SOLID résistante à l'eau
- ✓ Particulièrement durable : adhérence de 100 ans testé et validé de façon indépendante
- ✓ Facile à mettre en œuvre : support en papier aisément déchirable
- ✓ Respect des réglementations : Collages étanches à l'air selon la RT 2012
- ✓ Excellents résultats lors du test de nocivité, contrôle réalisé selon ISO 16000

	Tissu
Support	papier kraft avec non-tissé d'armature
Colle	colle SOLID résistante à l'eau
Papier transfert	papier siliconé
Propriété	Valeur
Couleur	bleu clair
Température de mise en œuvre	à partir de -10 °C
Résistance à la température	stable entre -40 °C et +90 °C
Stockage	dans un endroit frais et sec

Conditionnement

Longueur : 30 m ;

Largeur UNI TAPE : 40 et 60 mm ; Largeur UNI TAPE XL : 150 et 120 mm



proclima.info/
uni-tape





DUPLEX

Ruban adhésif double face pour l'intérieur et l'extérieur



Destiné au collage étanche à l'humidité des recouvrements de lés d'écrans de sous-toiture et pare-pluie. Convient aussi à la fixation provisoire de frein-vapeurs sur profilés métalliques.

- ✓ Grande sécurité pour la paroi : collage durablement étanche
- ✓ Respect des réglementations : Collages étanches à l'air selon la RT 2012
- ✓ Excellents résultats lors du test de nocivité, contrôle réalisé selon ISO 16000

	Tissu
Colle	colle acrylate spéciale
Papier transfert	film PE siliconé
Armature	matière synthétique
Propriété	Valeur
Couleur	transparent
Température de mise en œuvre	à partir de -10 °C
Résistance à la température	stable entre -40 °C et +90 °C
Stockage	dans un endroit frais et sec

Conditionnement

Longueur : 80 m; Largeur : 25 mm et 40 mm



proclima.info/
duplex



TESCON® PROTECT

Ruban adhésif d'angle pré-plié pour l'intérieur et l'extérieur



Pour le collage des membranes d'étanchéité et de frein-vapeur, écrans de sous-toiture et de façade et des raccords aux éléments de constructions.

- ✓ Colle facilement les angles de façon simple, rapide et propre
- ✓ Collage durable et sûr grâce à la colle résistante à l'eau
- ✓ Gagne du temps de pose grâce au pré-pliage et à l'accès direct à une des deux surfaces adhésives (sans papier transfert)
- ✓ Facile à travailler : support en non-tissé souple
- ✓ Poursuite rapide des travaux : le non-tissé peut être recouvert d'enduit
- ✓ S'adapte à la situation : disponible en 25/35 et 12/38 mm
- ✓ Respect des réglementations : Collages étanches à l'air selon la RT 2012
- ✓ Excellents résultats lors du test de nocivité, contrôle réalisé selon ISO 16000

	Tissu
Non-tissé	non-tissé spécial en PP
Colle	colle acrylate spéciale
Papier transfert	film PE siliconé
Propriété	Valeur
Couleur	bleu clair
Épaisseur	0,5 mm
Exposition aux intempéries	3 mois
Température de mise en œuvre	à partir de -10 °C
Résistance à la température	stable entre -40 °C et +90 °C
Stockage	dans un endroit frais et sec

Conditionnement

Longueur : 30 m; Largeur : 50 mm (disponible en : 12/38 mm) et 60 mm (disponible en : 25/35 mm)



proclima.info/
tescon-protect





TESCON® PROFIL

Ruban adhésif d'angle avec bandes de film transfert détachables séparément pour l'intérieur et l'extérieur



enduisible

À l'intérieur, pour les raccords des menuiseries aux frein-vapeurs, membranes d'étanchéité à l'air et panneaux dérivés du bois ; à l'extérieur, pour les raccords entre les éléments intégrés au toit et les écrans de sous-toiture, les écrans pare-pluie de façades et les panneaux MDF.

- ✓ Colle facilement les angles de façon simple, rapide et propre
- ✓ Un produit deux utilisations : séparation du papier transfert 12 / 23 / 25 mm
- ✓ Colle de façon sûre - même avec de l'humidité : colle SOLID résistante à l'eau
- ✓ Facile à travailler : support en non-tissé souple
- ✓ Poursuite rapide des travaux : le non-tissé peut être recouvert d'enduit
- ✓ Respect des réglementations : Collages étanches à l'air selon la RT 2012
- ✓ Excellents résultats lors du test de nocivité, contrôle réalisé selon ISO 16000

Tissu	
Non-tissé	non-tissé spécial en PP
Colle	colle SOLID résistante à l'eau
Papier transfert	film PE siliconné séparé en trois bandes : env. 12 / 23 / 25 mm
Propriété	Valeur
Couleur	bleu clair
Exposition aux intempéries	6 mois
Température de mise en œuvre	à partir de -10 °C
Résistance à la température	stable entre -40 °C et +90 °C
Stockage	dans un endroit frais et sec

Conditionnement

Longueur : 30 m ; Largeur : 60 mm



proclima.info/
tescon-profil



EXTOSEAL® ENCORS

Ruban hautement adhésif permettant l'écoulement de l'eau pour l'intérieur et l'extérieur



Étanche à l'eau

Pour la confection de rebords de fenêtre étanches, pour les raccords des panneaux dérivés du bois aux supports minéraux lisses, pour le collage des panneaux de sous-toiture entre-eux ainsi que leurs raccords aux éléments de construction adjacents (par exemple dans les noues et les raccords de rives contre un mur).

- ✓ Protège les éléments contre une pénétration d'eau liquide
- ✓ Utilisation sûre : pouvoir adhésif extrêmement grand, même sur des supports légèrement humides et froids
- ✓ Facile à travailler : très étirable : s'adapte facilement aux supports et épouse de façon flexible les recoins
- ✓ Lors de tests spécifiques : étanchéité à la pluie battante même éprouvé jusqu'à 2400Pa
- ✓ Utilisation prouvée de façon indépendante : a réussi le test selon MO-01/1 à l'ift Rosenheim (DE)
- ✓ Poursuite rapide des travaux : adhère sans primaire sur des supports minéraux solides
- ✓ Excellents résultats lors du test de nocivité, contrôle réalisé selon ISO 16000

Tissu	
Support	film support PE élastique
Matériau	caoutchouc butylique, modifié à l'aide d'acrylate
Propriété	Valeur
Grammage Épaisseur	env. 1,9 kg/m ² env. 1,1 mm
Valeur s _d	> 100 m
Exposition aux intempéries	6 mois
Étanchéité à la pluie battante	600 Pa (ift), dessous d'appuis de fenêtre
Température de mise en œuvre	de -10 °C à +35 °C
Résistance à la température	stable entre -40 °C et +80 °C

Conditionnement

Longueur : 20 m ; Largeur : 100, 150, 200 et 300 mm



proclima.info/
extoseal-encors





EXTOSEAL[®] FINOC

Barrière anti-capillarité pour l'intérieur et l'extérieur



Ruban anti-capillarité et bande d'arase sous les lisses basses dans la construction en bois, pour les raccords étanches à l'air et au vent des panneaux dérivés du bois aux supports minéraux lisses, pour le collage des panneaux de sous-toiture entre-eux (noues et arêtiers par exemple) et leurs raccords aux éléments de construction adjacents.

- ✓ Protège les éléments contre une pénétration d'eau liquide
- ✓ Liaison sûr : le caoutchouc butylique pénètre profondément dans le support
- ✓ Facile à travailler : très étirable - s'adapte facilement aux supports et épouse de façon flexible les recoins
- ✓ Poursuite rapide des travaux : adhère sans primaire sur des supports minéraux solides
- ✓ Respect des réglementations : Collages étanches à l'air selon la RT 2012
- ✓ Excellents résultats lors du test de nocivité, contrôle réalisé selon ISO 16000

	Tissu
Support	film support PE élastique
Matériau	caoutchouc butylique
Papier transfert	film PE siliconé
Propriété	Valeur
Couleur	Caoutchouc butylique : gris, film : vert
Grammage	env. 1,9 kg/m ²
Épaisseur	env. 1,0 mm
s _d -Wert	> 100 m
Exposition aux intempéries	3 mois
Température de mise en œuvre	de +5 °C à 35 °C, pas de gelées nocturnes
Résistance à la température	stable entre -20 °C et +80 °C
Stockage	dans un endroit frais et sec

Conditionnement

Longueur : 20 m ; Largeur : 100, 150, 200 et 300 mm



proclima.info/
extoseal-finoc



EXTOSEAL[®] MAGOV

Ruban à haute étirabilité pour joints d'étanchéité à l'air pour l'intérieur et l'extérieur



Pour les raccords étanches à l'air, par exemple au niveau des dalles et des traversées (tuyaux et conduits, solives, ect).

- ✓ Protège les éléments contre la pénétration d'eau
- ✓ Raccord fiable : se lie profondément avec le support
- ✓ Permet d'obtenir des parois sûres même lorsque très étiré, grâce à confère à la paroi une bonne fiabilité
- ✓ Poursuite rapide des travaux : adhère sans primaire sur des supports minéraux solides
- ✓ Respect des réglementations : Collages étanches à l'air selon la RT 2012
- ✓ Excellents résultats lors du test de nocivité, contrôle réalisé selon ISO 16000

	Tissu
Support	film support PE élastique
Matériau	caoutchouc butylique
Papier transfert	film PE siliconé
Propriété	Valeur
Couleur	caoutchouc butylique : gris, film : blanc
Grammage	env. 3,7 kg/m ²
Épaisseur	env. 2,0 mm
Valeur s _d	> 100 m
Exposition aux intempéries	3 mois
Température de mise en œuvre	de +5 °C à 35 °C, pas de gelées nocturnes
Résistance à la température	stable entre -20 °C et +80 °C
Stockage	dans un endroit frais et sec

Conditionnement

Longueur : 10 m ; Largeur : 60 mm



proclima.info/
extoseal-magov





TESCON® NAIDECK

Taquet d'étanchéité sous forme de ruban adhésif double face



Sert de taquet d'étanchéité sous le contre-lattage dans les toitures en pente. Accessoire adapté à la réalisation de couvertures provisoires dans le sens des fiches techniques de produits de la fédération allemande des artisans-couvreurs ZVDH, pour les écrans de sous-toiture.

- ✓ Très bon effet d'étanchéité: la masse d'étanchéité est menée par le vissage / clouage dans le trou
- ✓ Conforme aux règles de l'art: réponds aux exigences de la ZVDH (fédération des artisans couvreurs allemands) et de la norme SIA 232/1
- ✓ Sûr pendant la phase de chantier : convient comme couverture provisoire

	Tissu
Matériau	caoutchouc butylique
Papier transfert	papier siliciné
Propriété	Valeur
Couleur	noir
Épaisseur	1,0 mm
Exposition aux intempéries	6 mois, sous le contre-lattage
Température de mise en œuvre	de +5 °C à +35 °C
Résistance à la température	stable entre -40 °C et +80 °C
Stockage	dans un endroit frais et sec

Conditionnement

Longueur : 20 m; Largeur : 50 et 75 mm

proclima.info/
tescon-naideck



TESCON® NAIDECK mono

Taquet d'étanchéité sous forme de ruban adhésif simple face



Appliqué sous le contre-lattage dans les toitures inclinées. TESCON NAIDECK mono convient à la réalisation de couvertures provisoires, pour les écrans de sous-toiture.

- ✓ Très bon effet d'étanchéité: la masse d'étanchéité est menée par le vissage / clouage dans le trou
- ✓ Montage préalable aisé sur le contre-lattage
- ✓ Sûr pendant la phase de chantier : convient comme couverture provisoire
- ✓ CH : Conforme aux règles de l'art: réponds aux exigences de la norme SIA 232/1 et de la ZVDH (fédération des artisans couvreurs allemands)

	Tissu
Support	film en PE
Colle	caoutchouc butylique, modifié à l'aide d'acrylate
Papier transfert	film PE siliciné
Propriété	Valeur
Couleur	caoutchouc butylique : gris, film : noir
Épaisseur	1,1 mm
Exposition aux intempéries	6 mois, sous le contre-lattage
Température de mise en œuvre	de -10 °C à +35 °C
Résistance à la température	stable entre -40 °C et +80 °C
Stockage	dans un endroit frais et sec

Conditionnement

Longueur : 20 m; Largeur : 45 mm

proclima.info/
tescon-naideck-mono





TESCON® NAIDECK mono patch

Taquet d'étanchéité sous forme de patch adhésif simple face



Appliqué sous le contre-lattage dans des toitures inclinées et des façades. Le patch convient aussi comme accessoire pour la réalisation d'étanchéités provisoires selon SIA 232/1 avec des écrans de sous-toiture. 300 patches par rouleaux.

- ✓ Très bon effet d'étanchéité : le clouage/vissage entraîne la pâte d'étanchéité dans le trou.
- ✓ Possibilité de montage préliminaire facile sur l'écran de sous-toiture ou le lattage
- ✓ Gain de matériau : le patch se colle exclusivement au niveau du clou / de la vis sur le contre-lattage
- ✓ Sûr pendant la phase de chantier : convient comme couverture provisoire
- ✓ CH : Conformité à la réglementation : remplit les exigences de la norme SIA 232/1 et de la confédération ZVDH

	Tissu
Support	film en PE
Colle	caoutchouc butylique, modifié à l'aide d'acrylate
Papier transfert	film PE siliconé
Propriété	Valeur
Couleur	caoutchouc butylique : gris, film : noir
Epaisseur	1,1 mm
Exposition aux intempéries	6 mois, sous le contrelattage
Température de mise en œuvre	de -10 °C à +35 °C
Résistance à la température	stable entre -40 °C et +80 °C
Stockage	dans un endroit frais et sec

Conditionnement

Longueur x Largeur : 86 x 62 mm



proclima.info/
tescon-naideck-mono-patch



CONTEGA® PV

Ruban de raccord d'enduit frein-vapeur avec non-tissé d'armature



Permet la réalisation de raccords précis entre les membranes ou les panneaux dérivés du bois et les éléments de construction à enduire (maçonnerie ou béton).

- ✓ Gain de temps: pas de besoin d'armature d'enduit
- ✓ Interface nette entre les lots d'enduit et d'étanchéité à l'air
- ✓ Liaison plus sûre: l'armature augmente la solidité du support d'enduit adjacent
- ✓ Respect des réglementations : Collages étanches à l'air selon la RT 2012
- ✓ Excellents résultats lors du test de nocivité, contrôle réalisé selon ISO 16000

	Tissu
Support	non-tissé en PET, avec membrane fonctionnelle et armature d'enduit
Colle	colle acrylate spéciale
Papier transfert	film PE siliconé
Propriété	Valeur
Couleur	bleu clair / bleu foncé
Epaisseur	1,3 mm
Valeur s_d	2,3 m
Collage conforme aux conditions d'essai non-vieilles/vieilles	réussi
Température de mise en œuvre	à partir de -10 °C
Résistance à la température	stable entre -40 °C et +90 °C
Stockage	dans un endroit frais et sec

Conditionnement

Longueur : 15 m; Largeur : 200 mm



proclima.info/
contega-pv





CONTEGA[®] SOLIDO SL

Ruban intérieur adhésif de raccord pour menuiseries / enduit



enduisible

Le ruban de raccord adhésif et enduisible permet la réalisation de raccords étanches à l'air, côté intérieur des menuiseries et des couches d'étanchéité à l'air, à des éléments adjacents en bois ou minéraux.

- ✓ Gain de temps: le joint est immédiatement étanche à l'air et la liaison résistante
- ✓ Peut être directement enduit : interface nette entre la menuiserie / l'étanchéité à l'air et l'enduit
- ✓ Raccord sûr : la colle SOLID résistante à l'eau adhère très fortement même sur des supports minéraux
- ✓ Utilisation prouvée de façon indépendante : a réussi le test selon MO-01/1 à l'ift Rosenheim (DE)
- ✓ Respect des réglementations : Calfeutrement étanches à l'air selon la RT 2012
- ✓ Excellents résultats lors du test de nocivité, contrôle réalisé selon ISO 16000

	Tissu
Support	non-tissé de support en PP, membrane spéciale en copolymère de PP
Colle	colle SOLID résistante à l'eau, formulation modifiée
Papier transfert	film PE siliconé séparé en 2 ou 3 bandes
Propriété	Valeur
Valeur s_d	2,8 m
Étanchéité à l'air	jusque 1000 Pa, sur tout le pourtour
Collage conforme aux conditions d'essai non-vieilles/vieilles	réussi
Température de mise en œuvre	à partir de -10 °C
Résistance à la température	stable entre -40 °C et +90 °C

Conditionnement

Longueur : 30 m; Largeur : 80, 100, 150 et 200 mm



proclima.info/
contega-solido-sl



CONTEGA[®] SOLIDO SL-D

Ruban intérieur adhésif de raccord pour menuiseries / enduit + zone autocollante



enduisible

Pour le raccord intérieur, étanche à l'air des menuiseries et des couches d'étanchéité à l'air aux éléments de construction adjacents en bois et aux supports minéraux. La zone autocollante intégrée du côté non-tissé permet un collage simple sur la menuiserie avant sa pose.

- ✓ Gain de temps: le joint est immédiatement étanche à l'air et la liaison résistante
- ✓ Mise en œuvre aisée grâce à la zone de collage supplémentaire du côté du non-tissé
- ✓ Peut être directement enduit : interface nette entre la menuiserie / l'étanchéité à l'air et l'enduit
- ✓ Raccord sûr : la colle SOLID résistante à l'eau adhère très fortement même sur des supports minéraux
- ✓ Utilisation prouvée de façon indépendante : a réussi le test selon MO-01/1 à l'ift Rosenheim (DE)
- ✓ Respect des réglementations : Calfeutrement étanches à l'air selon la RT 2012
- ✓ Excellents résultats lors du test de nocivité, contrôle réalisé selon ISO 16000

	Tissu
Support	non-tissé de support en PP, membrane spéciale en copolymère de PP
Colle	colle SOLID résistante à l'eau, formulation modifiée
Papier transfert	film PE siliconé séparé en 2 ou 3 bandes
Propriété	Valeur
Valeur s_d	2,8 m
Étanchéité à l'air	jusque 1000 Pa, sur tout le pourtour
Température de mise en œuvre	à partir de -10 °C
Résistance à la température	stable entre -40 °C et +90 °C

Conditionnement

Longueur : 30 m; Largeur : 80, 100, 150 et 200 mm



proclima.info/
contega-solido-sl-d





CONTEGA[®] SL

Ruban intérieur de raccord aux menuiseries



Pour le raccord intérieur, étanche à l'air et frein-vapeur des menuiseries à l'ossature en bois, avec 3 bandes collantes.

- ✓ Mise en oeuvre simple: particulièrement fin pour un pliage facile dans les coins
- ✓ Utilisation prouvée de façon indépendante : a réussi le test selon MO-01/1 à l'ift Rosenheim (DE)
- ✓ Calfeutrement sûr en combinaison avec CONTEGA EXO côté extérieur
- ✓ Côté non-tissé enduisable: interface nette entre les lots d'enduit et d'étanchéité à l'air
- ✓ Utilisation flexible: trois zones de collage pour la construction en ossature bois, maçonnée ou en béton
- ✓ Respect des réglementations : Calfeutrement étanches à l'air selon la RT 2012
- ✓ Excellents résultats lors du test de nocivité, contrôle réalisé selon ISO 16000

	Tissu
Support	non-tissé en PP et membrane spéciale en copolymère de PP
Colle	colle acrylate spéciale
Propriété	Valeur
Couleur	bleu clair
Valeur s_d	2,3 m
Étanchéité à l'air	jusque 1000 Pa, sur tout le pourtour
Température de mise en œuvre	à partir de -10 °C
Résistance à la température	stable entre -40 °C et +90 °C
Stockage	dans un endroit frais et sec

Conditionnement

Longueur : 30 m; Largeur : 85 et 120 mm



proclima.info/
contega-sl



CONTEGA[®] EXO

Ruban extérieur de raccord aux menuiseries



Destiné à la réalisation d'un raccord extérieur étanche au vent et résistant à la pluie des menuiseries, avec trois bandes collantes.

- ✓ Mise en oeuvre simple: particulièrement fin pour un pliage facile dans les coins
- ✓ Utilisation prouvée de façon indépendante : a réussi le test selon MO-01/1 à l'ift Rosenheim (DE)
- ✓ Calfeutrement sûr en combinaison avec CONTEGA SL côté intérieur
- ✓ Face en non-tissé enduisable : interface nette entre la menuiserie/ l'étanchéité au vent et l'enduit
- ✓ Utilisation flexible: trois zones de collage pour la construction en ossature bois, maçonnée ou en béton

	Tissu
Support	membrane spéciale double couche en non-tissé PP et film fonctionnel TEEE
Colle	colle acrylate spéciale
Propriété	Valeur
Couleur	gris foncé
Valeur s_d	0,05 m
Étanchéité à la pluie battante	jusque 600 Pa, sur tout le pourtour
Exposition aux intempéries	3 mois
Colonne d'eau	> 2 500 mm
Température de mise en œuvre	à partir de -10 °C
Résistance à la température	stable entre -40 °C et +90 °C
Stockage	dans un endroit frais et sec

Conditionnement

Longueur : 30 m; Largeur : 85 et 120 mm



proclima.info/
contega-exo





CONTEGA® SOLIDO EXO

Ruban extérieur adhésif de raccord pour menuiseries / enduit



Le ruban adhésif de raccord présente une surface collante et l'autre peut être enduite, ce qui garantit du côté extérieur un raccord étanche au vent et résistant à la pluie des menuiseries aux éléments de construction adjacents en bois et aux supports minéraux, comme par exemple le béton et la maçonnerie.

- ✓ Gain de temps : le joint est immédiatement résistant à la pluie battante et la liaison résistante
- ✓ Face en non-tissé enduisible : interface nette entre la menuiserie/ l'étanchéité au vent et l'enduit
- ✓ Raccord sûr : la colle SOLID résistante à l'eau adhère très fortement même sur des supports minéraux
- ✓ Étanchéité à la pluie battante jusqu'à 2400 Pa
- ✓ Utilisation prouvée de façon indépendante : a réussi le test selon MO-01/1 à l'ift Rosenheim (DE)

	Tissu
Support	non-tissé de support en PP, membrane spéciale en copolymère de PP
Colle	colle SOLID résistante à l'eau, formulation modifiée
Papier transfert	film PE siliconé séparé en 2 ou 3 bandes
Propriété	Valeur
Couleur Valeur s_d	noir 0,7 m
Exposition aux intempéries	3 mois
Colonne d'eau	> 2 500 mm
Étanchéité à la pluie battante	jusque 600 Pa, sur tout le pourtour
Température de mise en œuvre	à partir de -10 °C
Résistance à la température	stable entre -40 °C et +90 °C
Stockage	dans un endroit frais et sec

Conditionnement

Longueur : 30 m; Largeur : 80, 100, 150 et 200 mm



proclima.info/
contega-solido-exo



CONTEGA® SOLIDO EXO-D

Ruban extérieur adhésif de raccord pour menuiseries / enduit + zone autocollante



Le ruban adhésif de raccord présente une surface collante et l'autre peut être enduite, ce qui garantit du côté extérieur un raccord étanche au vent et résistant à la pluie des menuiseries aux éléments de construction adjacents en bois et aux supports minéraux, comme par exemple le béton et la maçonnerie. La zone autocollante intégrée du côté non-tissé permet un collage simple sur la menuiserie avant sa pose.

- ✓ Gain de temps : le joint est immédiatement résistant à la pluie battante et la liaison résistante
- ✓ Mise en œuvre aisée grâce à la zone de collage supplémentaire du côté du non-tissé
- ✓ Face en non-tissé enduisible : interface nette entre la menuiserie/ l'étanchéité au vent et l'enduit
- ✓ Raccord sûr : la colle SOLID résistante à l'eau adhère très fortement même sur des supports minéraux
- ✓ Utilisation prouvée de façon indépendante : a réussi le test selon MO-01/1 à l'ift Rosenheim (DE)

	Tissu
Support	non-tissé de support en PP, membrane spéciale en copolymère de PP
Colle	colle SOLID résistante à l'eau, formulation modifiée
Papier transfert	film PE siliconé séparé en 2 ou 3 bandes
Propriété	Valeur
Couleur Valeur s_d	noir 0,7 m
Étanchéité à la pluie battante	jusque 600 Pa, sur tout le pourtour
Exposition aux intempéries	3 mois
Colonne d'eau	> 2 500 mm
Température de mise en œuvre	à partir de -10 °C
Résistance à la température	stable entre -40 °C et +90 °C

Conditionnement

Longueur : 30 m; Largeur : 80 et 100 mm



proclima.info/
contega-solido-exo-d





CONTEGA[®] IQ

Ruban intelligent de raccord aux menuiseries, pour l'intérieur et l'extérieur



enduisible

Constructions maçonnées et béton : 1 ruban adhésif

Constructions en bois : 2 rubans adhésifs

CONTEGA IQ sert à raccorder de façon étanche à l'air les menuiseries à la couche frein-vapeur et d'étanchéité à l'air. Grâce au film fonctionnel hygrovariable intelligent, CONTEGA IQ permet aussi de réaliser un raccord extérieur étanche au vent et résistant à la pluie battante.

- ✓ Mise en œuvre simple : un même ruban de raccord pour l'intérieur et l'extérieur grâce au film fonctionnel intelligent
- ✓ Finesse extrême : la finesse du ruban facilite son pliage dans les coins
- ✓ Respect des réglementations : Calfeutrement étanches à l'air selon la RT 2012
- ✓ Fiabilité de fonctionnement confirmée par un organisme indépendant : porte le label de qualité RAL.
- ✓ Des joints de raccord fiables : le pli de dilatation est capable de compenser les mouvements de l'ouvrage
- ✓ Face en non-tissé enduisible : interface nette entre les lots menuiseries et enduit
- ✓ Excellents résultats lors du test de nocivité, contrôle réalisé selon ISO 16000

	Tissu
Support	non-tissé en PP et membrane spéciale en copolymère de PE
Colle	colle acrylate spéciale
Propriété	Valeur
Valeur s_d hygrovariable	0,25 - 10 m
Exposition aux intempéries	3 mois
Collage conforme aux conditions d'essai non-vieille/vieille	réussi
Température de mise en œuvre	à partir de -10 °C
Résistance à la température	stable entre -40 °C et +90 °C

Conditionnement

Longueur : 30 m ; Largeur : 90 mm



proclima.info/
contega-iq



CONTEGA[®] SOLIDO IQ

Ruban adhésif de raccord intelligent pour menuiseries / enduit, pour l'intérieur et l'extérieur



enduisible

Réalisation étanche à l'air de raccords intérieurs des menuiseries à la couche frein-vapeur et d'étanchéité à l'air. Grâce à la membrane fonctionnelle hygrovariable intelligente, CONTEGA SOLIDO IQ permet aussi de réaliser un raccord extérieur étanche au vent et résistant à la pluie battante.

- ✓ Mise en œuvre fiable : le même ruban s'utilise à l'intérieur et l'extérieur, grâce à la membrane fonctionnelle intelligente
- ✓ Gain de temps : le joint bénéficie d'une étanchéité immédiate à l'air et à la pluie battante ; le raccord est résistant
- ✓ Raccord sûr : la colle SOLID résistante à l'eau adhère très fortement même sur des supports minéraux
- ✓ Finesse extrême : la finesse du ruban facilite son pliage dans les coins
- ✓ Respect des réglementations : Calfeutrement étanches à l'air selon la RT 2012
- ✓ Face en non-tissé enduisible : interface nette entre les lots de raccord de fenêtre et d'enduit
- ✓ Excellents résultats lors du test de nocivité, contrôle réalisé selon ISO 16000

	Tissu
Support	non-tissé de support en PP, membrane spéciale en copolymère de PE
Colle	colle SOLID résistante à l'eau, formulation modifiée
Propriété	Valeur
Valeur s_d hygrovariable	0,4 - > 25 m
Exposition aux intempéries	3 mois
Colonne d'eau	> 2 500 mm
Température de mise en œuvre	ab -10 °C
Résistance à la température	stable entre -40 °C et +90 °C

Conditionnement

Longueur : 30 m ; Largeur : 80, 100, 150, 200 mm



proclima.info/
contega-solido-iq





CONTEGA® SOLIDO IQ-D

Ruban adhésif de raccord intelligent pour menuiseries / enduit + zone autocollante, pour l'intérieur et l'extérieur



Réalisation étanche à l'air de raccords intérieurs des menuiseries à la couche frein-vapeur et d'étanchéité à l'air. Grâce à la membrane fonctionnelle hydrovariable intelligente, CONTEGA SOLIDO IQ-D permet aussi de réaliser un raccord extérieur étanche au vent et résistant à la pluie battante. La zone de collage côté non-tissé facilite le collage aux menuiseries en cas de mise en place du ruban avant leur montage.

- ✓ Mise en œuvre fiable : le même ruban s'utilise à l'intérieur et l'extérieur, grâce à la membrane fonctionnelle intelligente
- ✓ Gain de temps : le joint bénéficie d'une étanchéité immédiate à l'air et à la pluie battante ; le raccord est résistant
- ✓ Raccord sûr : la colle SOLID résistante à l'eau adhère très fortement même sur des supports minéraux
- ✓ Mise en œuvre aisée grâce à la zone de collage supplémentaire du côté du non-tissé
- ✓ Extrêmement fin : la finesse du ruban facilite son pliage dans les coins
- ✓ Respect des réglementations : Calfeutrement étanches à l'air selon la RT 2012

Tissu	
Support	non-tissé de support en PP, membrane spéciale en copolymère de PE
Colle	colle SOLID résistante à l'eau, formulation modifiée
Propriété	
Valeur	
Couleur	blanc, impression: vert
Valeur s_d hydrovariable	0,4 - > 25 m
Exposition aux intempéries	3 mois
Colonne d'eau	> 2 500 mm
Température de mise en œuvre	à partir de -10 °C
Résistance à la température	stable entre -40 °C et +90 °C

Conditionnement

Longueur : 30 m ; Largeur : 80, 100, 150 mm



proclima.info/
contega-iq-d



CONTEGA® FIDEN EXO

Bande mousse précomprimée pour l'extérieur



La bande mousse précomprimée CONTEGA FIDEN EXO assure un raccord extérieur ouvert à la diffusion et l'étanchéité à la pluie battante des joints de menuiseries des bâtiments.

- ✓ Etanchéité durable des joints grâce à une résistance particulièrement forte aux intempéries
- ✓ Remplit les exigences les plus strictes : qualité BG1 et réaction au feu B1, P-NDS04-1001
- ✓ Garantit des éléments de construction secs : étanche à la pluie battante et ouvert à la diffusion
- ✓ Montage garanti par le label de qualité RAL
- ✓ Vaste assortiment pour toutes les largeurs et joints ordinaires

Tissu	
Matériau	Mousse polyuréthane à cellules ouvertes
Propriété	
Valeur	
Valeur s_d	< 0,5 m
Réaction au feu	B1, P-NDS04-1001
Perméabilité à l'air	$a < 0,1 \text{ m}^3/[(\text{h}^* \text{m}^2 \cdot \text{daPa}) \cdot \text{h}]$
Groupe de résistance	BG1
Etanchéité à la pluie battante	Exigences satisfaites jusqu'à 600 Pa
Résistance aux intempéries	réussi
Température de mise en œuvre	à partir de +1 °C
Résistance à la température	stable entre -30 °C et +90 °C
Stockage	1 °C - 20 °C, 12 mois, dans un endroit frais et sec

Conditionnement

Long. : 10 m ; Larg. : 10 ou 15 mm ; Joint : 2 – 3 mm ;
 Long. : 8 m ; Larg. : 12 ou 15 mm ; Joint : 3 – 6 mm
 Long. : 5 m ; Larg. : 15 ou 20 mm ; Joint : 5 – 10 mm
 Long. : 4,3 m ; Larg. : 15 ou 20 mm ; Joint : 7 – 12 mm
 Long. : 3,3 m ; Larg. : 20 mm ; Joint : 8 – 15 mm
 Long. : 2,6 m ; Larg. : 20 mm ; Joint : 10 – 18 mm

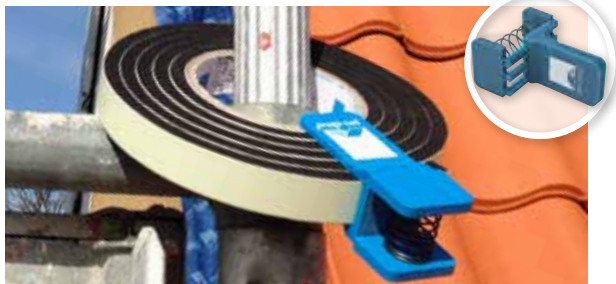


proclima.info/contega-fiden-exo



KLIPFIX

Permet de fixer facilement les CONTEGA FIDEN EXO



- ✓ Maintien du rouleau entamé
- ✓ Évite la décompression du rouleau
- ✓ Économie de matériel et de coût

Conditionnement

Contenu : 1 pièce



TESCON® SPRIMER

Sous-couche pulvérisable pour l'intérieur et l'extérieur



Sous-couche d'accrochage pour bois, panneaux en fibres de bois, maçonnerie, enduit et béton, pour la préparation et la consolidation du support en vue de l'application ultérieure des rubans adhésifs comme par exemple: pro clima TESCON VANA, TESCON PROTECT et la gamme EXTONSEAL.

- ✓ Facilité de mise en œuvre : pulvérisation directe avec la bombe aérosol ; aucune salissure de la sous-couche dans son contenant
- ✓ Assemblages fiables : pénétration profonde dans le matériau et consolidation de supports non solides ou poussiéreux
- ✓ Gain de temps : dans le cas de supports absorbants, possibilité de coller les rubans adhésifs sans délai de séchage
- ✓ Souplesse d'utilisation : utilisation sur des supports secs et légèrement humides
- ✓ Utilisation en toute saison : mise en œuvre également possible par temps de gel

	Tissu
Matériau	Caoutchouc de synthèse
Propriété	Valeur
Couleur	translucide
Température de mise en œuvre	de -5 °C à +40 °C
Résistance à la température	durable de -25 °C à ~90 °C, à court terme jusque 100 °C (1h)
Stockage	12 mois, à l'abri du gel, dans un endroit frais et sec

Conditionnement

Contenu : 400 ml

Rendement : ca. 20/17/9 m pour 60/75/150 mm largeur d'application;

Contenu : 750 ml

Rendement : ca. 38/31/17 m pour 60/75/150 mm largeur d'application

proclima.info/
klipfix



proclima.info/
tescon-sprimer





TESCON® PRIMER RP

Sous-couche sans solvants pour l'intérieur et l'extérieur



Sous-couche d'accrochage pour bois, panneaux en fibres de bois, maçonnerie, dalle de plancher, pour la consolidation du support en vue de l'application ultérieure des rubans adhésifs comme par exemple: pro clima TESCON VANA, TESCON PROTECT et la gamme EXTONSEAL.

- ✓ Assemblages fiables : Pénétration profonde dans le matériau et consolidation de supports non solides ou poussiéreux
- ✓ Gain de temps : aucun séchage nécessaire dans le cas de supports absorbants
- ✓ Souplesse d'utilisation : utilisation sur des supports secs et légèrement humides
- ✓ Application et répartition possibles avec une seule main, grâce au distributeur-doseur
- ✓ Utilisation en toute saison : mise en oeuvre également possible par temps de gel
- ✓ Excellents résultats lors du test de nocivité, contrôle réalisé selon ISO 16000

	Tissu
Matériau	copolymère acrylique, sans solvants
Propriété	Valeur
Couleur	blanc
Température de mise en oeuvre	de -10 °C à +45 °C
Résistance à la température	stable entre -40 °C et +90 °C
Stockage	à l'abri du gel, dans un endroit frais et sec

Conditionnement

Contenu : 1000 ml

Rendement : env. 75/60/30 m pour 60/75/150 mm largeur d'application;

Contenu : 750 ml

Rendement : env. 60/45/22 m pour 60/75/150 mm largeur d'application;

Contenu : 2500 ml

Rendement : env. 185/150/75 m pour 60/75/150 mm largeur d'application



proclima.info/
tescon-primer-rp



TENAPP

Applicateur pour sous-couche, en flacons doseurs d'un litre



Permet une application particulièrement rapide et facile de la sous-couche d'accrochage sans solvants TESCO PRIMER RP, en flacons doseurs d'un litre.

- ✓ Application rapide et facile de sous-couches sur panneaux en fibres de bois, enduits, béton, etc.
- ✓ Application et étalement de la sous-couche en une seule opération
- ✓ Permet de travailler d'une seule main
- ✓ Pas besoin de pinceau
- ✓ Pas d'encrassement du produit dans le flacon
- ✓ Set avec 5 rouleaux mousse

	Tissu
Matériau	acier fin
Propriété	Valeur
Longueur	280 mm
Largeur	125 mm
Hauteur	150 mm
Poids	env. 300 g

proclima.info/
tenapp





KAFLEX mono/duo

Manchettes pour 1 ou 2 câbles, Ø 4,8 à 12 mm, pour l'intérieur et l'extérieur



Pour la réalisation rapide et durablement étanche des passages de câbles à travers la couche d'étanchéité à l'air. S'utilisent également à l'extérieur, par exemple sur les écrans de sous-toitures ou les frein-vapeurs de rénovation.

- ✓ Réalisation rapide et facile de l'étanchéité
- ✓ Raccord fiable grâce à la colle SOLID, résistante à l'eau
- ✓ Solution pratique : possibilité de faire coulisser les câbles dans la manchette, sans compromettre l'étanchéité du raccord
- ✓ Extrêmement souple et élastique, raccord plan s'adapte au support
- ✓ Poursuite flexible des travaux : peut être exposé aux intempéries pendant 6 mois
- ✓ Respect des réglementations : Collages étanches à l'air selon la RT 2012
- ✓ Excellents résultats lors du test de nocivité, contrôle réalisé selon ISO 16000

	Tissu
Matériau	TESCON VANA avec EPDM
Colle	colle SOLID résistante à l'eau
Papier transfert	papier siliciné
Propriété	Valeur
Couleur	bleu foncé / noir
Exposition aux intempéries	6 mois
Collage conforme aux conditions d'essai non-vieilles/vieilles	réussi
Température de mise en œuvre	à partir de -10 °C
Résistance à la température EPDM	stable entre -40 °C et +150 °C
Stockage	dans un endroit frais et sec

Conditionnement

KAFLEX mono pour 1 câble – ø 4,8 – 12 mm –
Longueur : 145 mm ; Largeur : 145 mm
KAFLEX duo pour 2 câbles – ø 4,8 – 12 mm –
Longueur : 145 mm ; Largeur : 145 mm



proclima.info/
kaflex-mono



KAFLEX multi

Manchettes pour faisceau de câbles (jusqu'à 16 câbles), Ø 4,8 à 12 mm, pour l'intérieur et l'extérieur



Pour une réalisation rapide et durablement étanche des passages de plusieurs câbles. Kits complets pour faire passer de 1 à 16 câbles d'un diamètre de 4,8 à 12 mm, gabarit et poinçon compris.

- ✓ Réalisation rapide et facile de l'étanchéité
- ✓ Raccord fiable grâce au ruban adhésif TESCON VANA, recouvert de la colle SOLID, résistante à l'eau
- ✓ Solution pratique : possibilité de faire coulisser les câbles dans la manchette, sans compromettre l'étanchéité du raccord
- ✓ Extrêmement souple et élastique, raccord plan s'adapte au support
- ✓ Respect des réglementations : Collages étanches à l'air selon la RT 2012
- ✓ Excellents résultats lors du test de nocivité, contrôle réalisé selon ISO 16000

	Tissu
Matériau	EPDM
Propriété	Valeur
Couleur	noir
Exposition aux intempéries	6 mois
Température de mise en œuvre	à partir de -10 °C
Résistance à la température	stable entre -40 °C et +150 °C
Stockage	dans un endroit frais et sec

Conditionnement

KAFLEX multi pour 1 à 16 câbles – ø 4,8 – 12 mm –
Longueur x Largeur : 140 x 140 mm

proclima.info/
kaflex-multi





KAFLEX post

Manchettes pour câbles à insérer ultérieurement, pour l'intérieur et l'extérieur



Pour l'intégration rapide et durablement fiable dans la couche d'étanchéité de câbles et de gaines jusqu'à 20 mm déjà posés.

- ✓ Raccord conforme à la pratique au niveau de câbles déjà posés
- ✓ Facilité de mise en œuvre : souplesse et élasticité extrêmes
- ✓ Raccord fiable grâce à la colle SOLID, résistante à l'eau
- ✓ Respect des réglementations : Collages étanches à l'air selon la RT 2012
- ✓ Exposable aux intempéries pendant 3 mois
- ✓ Excellents résultats lors du test de nocivité, contrôle réalisé selon ISO 16000

	Tissu
Support	non-tissé spécial en PP / film perforé en PE
Colle	colle SOLID résistante à l'eau
Papier transfert	papier siliciné
Propriété	Valeur
Couleur	bleu foncé
Exposition aux intempéries	3 mois
Collage conforme aux conditions d'essai non-vieilles/vieilles	réussi
Température de mise en œuvre	à partir de -10 °C
Résistance à la température	stable entre -40 °C et +90 °C
Stockage	dans un endroit frais et sec

Conditionnement

KAFLEX post pour 1 câble, ø jusqu'à 12 mm –
Longueur x Largeur : 140 x 140 mm



proclima.info/
kaflex-post



ROFLEX 20

Manchettes pour conduits, Ø 15-30 mm, pour l'intérieur et l'extérieur



Pour la réalisation rapide et durablement étanche des passages de câbles et de conduits à travers la couche d'étanchéité à l'air. S'utilisent également à l'extérieur, par exemple sur les écrans de sous-toitures ou les frein-vapeurs de rénovation.

- ✓ Réalisation rapide et facile de l'étanchéité à l'intérieur et l'extérieur
- ✓ Raccord fiable grâce à la colle SOLID, résistante à l'eau
- ✓ Solution pratique : possibilité de faire coulisser les conduits dans la manchette, sans compromettre l'étanchéité du raccord
- ✓ Extrêmement souple et élastique, raccord plan s'adapte au support
- ✓ Poursuite flexible des travaux : peut être exposé aux intempéries pendant 6 mois
- ✓ Respect des réglementations : Collages étanches à l'air selon la RT 2012
- ✓ Excellents résultats lors du test de nocivité, contrôle réalisé selon ISO 16000

	Tissu
Matériau	TESCON VANA avec EPDM
Colle	colle SOLID résistante à l'eau
Papier transfert	papier siliciné
Propriété	Valeur
Couleur	bleu foncé / noir
Exposition aux intempéries	6 mois
Collage conforme aux conditions d'essai non-vieilles/vieilles	réussi
Température de mise en œuvre	à partir de -10 °C
Résistance à la température EPDM	stable entre -40 °C et +150 °C
Stockage	dans un endroit frais et sec

Conditionnement

ROFLEX 20 pour conduits – ø 15-30 mm –
Longueur x Largeur : 145 x 145 mm



proclima.info/
roflex-20





ROFLEX 20 multi

Manchette pour faisceau de gaines, jusqu'à 9 gaines, pour l'intérieur et l'extérieur



p. 66

Pour la réalisation rapide et durablement étanche des passages de gaines (jusqu'à 9 gaines) d'un diamètre de 15 à 30 mm à travers la couche d'étanchéité à l'air ou la sous-toiture. Kit de montage complet pour une utilisation aisée.

- ✓ Réalisation rapide et facile de l'étanchéité à l'intérieur et l'extérieur
- ✓ Raccord fiable grâce au ruban adhésif TESCON VANA, recouvert de la colle SOLID, résistante à l'eau
- ✓ Solution pratique : possibilité de faire coulisser les conduits dans la manchette, sans compromettre l'étanchéité du raccord
- ✓ Extrêmement souple et élastique, raccord plan s'adapte au support
- ✓ Respect des réglementations : Collages étanches à l'air selon la RT 2012
- ✓ Excellents résultats lors du test de nocivité, contrôle réalisé selon ISO 16000

	Tissu
Matériau	EPDM
Propriété	Valeur
Couleur	noir
Exposition aux intempéries	6 mois
Température de mise en œuvre	à partir de -10 °C
Résistance à la température	stable entre -40 °C et +150 °C
Stockage	dans un endroit frais et sec

Conditionnement

ROFLEX 20 multi pour jusqu'à 9 gaines – ø 15 – 30 mm –
Longueur x Largeur : 200 x 200 mm



Absence de nocivité certifiée selon
ISO 16000

proclima.info/
roflex-20-multi



ROFLEX 30 – 300

Manchettes pour conduits pour l'intérieur et l'extérieur, Ø 30 – 300 mm



Pour la réalisation rapide et durablement étanche des passages de câbles et de conduits à travers la couche d'étanchéité à l'air. S'utilisent également à l'extérieur, par exemple sur les écrans de sous-toitures ou les frein-vapeurs de rénovation. Collage à l'aide du ruban adhésif TESCON VANA.

- ✓ Réalisation rapide et facile de l'étanchéité
- ✓ Raccord fiable grâce au ruban adhésif TESCON VANA, recouvert de la colle SOLID, résistante à l'eau
- ✓ Fiabilité garantie même dans un environnement brûlant : résistance aux températures extrêmes jusque 150 °C
- ✓ Solution pratique : possibilité de faire coulisser les conduits dans la manchette, sans compromettre l'étanchéité du raccord
- ✓ Extrêmement souple et élastique, raccord plan s'adapte au support
- ✓ Respect des réglementations : Collages étanches à l'air selon la RT 2012
- ✓ Excellents résultats lors du test de nocivité, contrôle réalisé selon ISO 16000

	Tissu
Matériau	EPDM
Propriété	Valeur
Couleur	noir
Exposition aux intempéries	6 mois
Température de mise en œuvre	à partir de -10 °C
Résistance à la température	stable entre -40 °C et +150 °C
Stockage	dans un endroit frais et sec

Conditionnement

ROFLEX 30 – ø 30 – 50 mm – Long x Larg. : 140 x 140 mm
ROFLEX 50 – ø 50 – 90 mm – Long x Larg. : 140 x 140 mm
ROFLEX 100 – ø 100 – 120 mm – Long x Larg. : 200 x 200 mm
ROFLEX 150 – ø 120 – 170 mm – Long x Larg. : 250 x 250 mm
ROFLEX 200 – ø 170 – 220 mm – Long x Larg. : 300 x 300 mm
ROFLEX 250 – ø 220 – 270 mm – Long x Larg. : 450 x 450 mm
ROFLEX 300 – ø 270 – 320 mm – Long x Larg. : 500 x 500 mm



ROFLEX 50/100/200



Absence de nocivité certifiée selon
ISO 16000

proclima.info/
roflex





ROFLEX SOLIDO

Manchettes pour conduits enduisables et autocollantes, pour l'intérieur et l'extérieur



enduisible

Destinée au raccord rapide et durablement étanche de passages de conduits à travers murs et plafonds en maçonnerie ou en béton, ainsi qu'en panneaux denses en fibres de bois ou dérivés du bois.

- ✓ Étanchéité rapide et facile
- ✓ Raccord fiable grâce à la colle SOLID, résistante à l'eau
- ✓ Solution pratique : possibilité de faire coulisser les conduits dans la manchette, sans compromettre l'étanchéité du raccord
- ✓ Extrêmement souple et élastique, raccord plan s'adapte au support
- ✓ Respect des réglementations : Collages étanches à l'air selon la RT 2012
- ✓ Excellents résultats lors du test de nocivité, contrôle réalisé selon ISO 16000

	Tissu
Matériau	Support en non-tissé PP, membrane spéciale en copolymère PP, bague d'étanchéité en EPDM
Colle	colle SOLID résistante à l'eau
Papier transfert	papier siliconé
Propriété	Valeur
Exposition aux intempéries	3 mois
Collage conforme aux conditions d'essai non-vieilles/vieilles	réussi
Température de mise en œuvre	à partir de -10 °C
Résistance à la température EPDM	stable entre -40 °C et +150 °C
Stockage	dans un endroit frais et sec

Conditionnement

ROFLEX SOLIDO 50 – ø-ext. : 200 mm; pour ø conduits : 50 – 80 mm
 ROFLEX SOLIDO 100 – ø-ext. : 250 mm; pour ø conduits : 90 – 120 mm
 ROFLEX SOLIDO 150 – ø-ext. : 296 mm; pour ø conduits : 130 – 170 mm
 ROFLEX SOLIDO 200 – ø-ext. : 346 mm; pour ø conduits : 180 – 220 mm



proclima.info/
roflex-solido



ROFLEX exto

Manchette pour conduit d'aération



Par sa taille, ROFLEX exto se colle facilement à la sous-toiture sous la tuile à douille mise en place. Si nécessaire, la manchette peut être coupée pour s'adapter au raccord. La partie autocollante est ouverte à la diffusion.

- ✓ Maintien des éléments de construction au sec : L'oeillet évacue l'eau en toute sécurité sur les côtés
- ✓ Raccord durablement étanche : étanchéité au vent, écoulement de l'eau, ouverture à la diffusion
- ✓ Collage facile : la manchette déborde latéralement de la tuile à douille
- ✓ Maniement facile grâce à la séparation médiane du papier transfert
- ✓ Solution pratique : possibilité de faire coulisser le tuyau d'évacuation dans la manchette, sans compromettre l'étanchéité du raccord
- ✓ Poursuite flexible des travaux : peut être exposé aux intempéries pendant 6 mois
- ✓ Excellents résultats lors du test de nocivité, contrôle réalisé selon ISO 16000

	Tissu
Support	non-tissé spécial en PP, avec EPDM
Colle	colle SOLID résistante à l'eau
Papier transfert	film PE siliconé, coupé au milieu
Propriété	Valeur
Couleur Epaisseur	bleu clair env. 1,2 mm
Diamètre du conduit	100 – 120 mm
Exposition aux intempéries	6 mois
Collage conforme aux conditions d'essai non-vieilles/vieilles	réussi
Température de mise en œuvre	à partir de -10 °C
Résistance à la température EPDM	stable entre -40 °C et +150 °C

Conditionnement

Longueur : 560 mm; Largeur : 380 mm



proclima.info/
roflex-exto





ADHERO Floor Drain

Siphon de sol dans le système SOLITEX ADHERO



NOUVEAU

Pièce préformée pour l'évacuation verticale de l'eau à travers le complexe de planchers et de toitures. Mise en place avec raccordement à un système de tuyaux ou de flexibles pour l'évacuation temporaire de l'eau

- ✓ Mise en place rapide : Il suffit de forer un trou dans l'élément de construction. Pas besoin de fraisage.
- ✓ Evacuation de l'eau en toute sécurité : écoulement fiable grâce à une bride ultraplate avec une faible hauteur de montage
- ✓ Intégration étanche à l'eau : raccord de l'écran SOLITEX ADHERO au siphon grâce au ruban adhésif SOLID TESCON VANA
- ✓ Gain de temps et conception fiable : raccordement à des tuyaux et flexibles pour l'évacuation provisoire de l'eau

	Tissu
Matériau	PVC
Propriété	Valeur
Couleur	gris
Épaisseur ADHERO Floor Drain	3,5 mm
Hauteur	320 mm
Diamètre extérieur	bride : 300 mm
Diamètre extérieur	tuyau : 63 mm

Conditionnement

Diamètre extérieur bride : 300 mm;

Diamètre extérieur tuyau : 63 mm

proclima.info/
adhero-floor-drain



WELDANO® ROFLEX

Manchette pour conduits, permettant un soudage homogène, pentes comprises entre 5° et 25°



Réalisation fiable de percements de conduits dans le système d'écrans de sous-toiture SOLITEX WELDANO 3000. La manchette préfabriquée permet une réalisation facile, rapide et durablement étanche des passages de conduits. Convient aux pentes de toit entre 5° et 25°.

- ✓ Maintien des éléments de construction au sec : étanchéité à l'air, à la pluie et à l'eau
- ✓ Étanchéité fiable du joint : soudage homogène à l'aide du solvant de soudage ou d'un appareil à air chaud
- ✓ Utilisation aisée : résistance extrême à la traction
- ✓ Solution pratique : possibilité de faire coulisser les conduits dans la manchette, sans compromettre l'étanchéité du raccord
- ✓ Pour conduits d'un diamètre de 90 à 125 mm

	Tissu
Matériau	polyuréthane
Propriété	Valeur
Couleur	bleu
Diamètre du conduit	90 - 125 mm
Exposition aux intempéries	4 mois
Résistance à la température	stable entre -40 °C et +80 °C

Conditionnement

ø manchette : 225 mm; pour ø conduits : 90 - 125 mm

proclima.info/
weldano-roflex





WELDANO® ROFLEX PLUS

Manchette pour conduits, permettant un soudage homogène, pentes comprises entre 5° et 50°



Manchette pour conduits, soudable de manière homogène, destinée à la réalisation fiable de passages de conduits dans le système d'écrans de sous-toiture SOLITEX WELDANO 3000. Convient aux pentes de toit entre 5° et 50°. Pour obtenir également une étanchéité durable en cas de refoulement d'eau, il faut souder un morceau de bande SOLITEX WELDANO-S 3000 sur l'oeillet existant (cf. consignes de mise en oeuvre).

- ✓ Étanchéité à l'air, à la pluie et à l'eau
- ✓ Étanchéité fiable du joint : soudage homogène à l'aide du solvant de soudage ou d'un appareil à air chaud
- ✓ Utilisation aisée : résistance à la traction et solidité extrêmes
- ✓ Pour l'étanchéité en cas de rétention d'eau, il suffit de prolonger la bride avec SOLITEX WELDANO-S 3000
- ✓ Pour conduits d'un diamètre de 90 à 125 mm

	Tissu
Matériau	composé polyuréthane-polyester, élément central élastique
Propriété	Valeur
Couleur	bleu / anthracite
Épaisseur	2 mm
Diamètre du conduit	90 - 125 mm
Valeur s_d	0,6 m
Exposition aux intempéries	4 mois
Résistance à la température	stable entre -40 °C et +100 °C

Conditionnement

Longueur x Largeur : 480 x 480 mm; pour \varnothing conduits : 90 - 125 mm

proclima.info/
weldano-roflex-plus



WELDANO® TURGA

Solvant de soudage



Solvant destiné au collage étanche à l'eau des chevauchements d'écrans de sous-toiture en PU (par exemple SOLITEX WELDANO 3000). Convient également au collage des produits du système pour l'étanchéité de détails, comme par exemple la bande de raccord SOLITEX WELDANO-S 3000.

- ✓ Economique à l'usage
- ✓ Garantit des assemblages fiables, permettant une sollicitation rapide
- ✓ Produit de soudage adapté au système SOLITEX WELDANO

	Tissu
Matériau	tétrahydrofurane (90 %), cyclohexanone (10 %)
Propriété	Valeur
Couleur	transparent
Température de mise en oeuvre	> 0 °C, idéalement entre 18 et 20 °C
Stockage	de +15 °C à +25 °C, dans un endroit sec et bien aéré, exclusivement dans le récipient d'origine, à l'écart de la chaleur et de toute source d'inflamm

Conditionnement

Contenu : 1 litre; Rendement : env. 200 - 250 m

proclima.info/
weldano-turga





Bouteille-pinceau 500 ml

Outil doseur pour WELDANO TURGA



Outil permettant une application particulièrement facile et rapide du solvant de soudage WELDANO TURGA.

- ✓ Possibilité de travailler d'une seule main
- ✓ Aucune pollution du solvant dans le contenant
- ✓ Contenance 500 ml

Conditionnement

Contenance : 500 ml ;
Largeur pinceau : 35 mm

[proclima.info/
bouteille-pinceau](http://proclima.info/bouteille-pinceau)



ROLLFIX

Rouleau-maroufleur



Outil pratique pour exercer une pression uniforme sur le joint soudé entre deux écrans de sous-toiture SOLITEX WELDANO 3000.

- ✓ Surface propre et lisse grâce au rouleau en silicone
- ✓ Poignée ergonomique pour une bonne transmission de la force

Conditionnement

Largeur rouleau : 40 mm

[proclima.info/
rollfix](http://proclima.info/rollfix)



WELDANO® INCAV

Préformé pour angles rentrants, permettant un soudage homogène



Réalisation fiable de raccords d'angle rentrant dans le système de sous-toiture SOLITEX WELDANO 3000. Vu l'homogénéité du matériau, le préformé ouvert à la diffusion et préalablement soudé en usine se fixe sur l'écran de sous-toiture SOLITEX WELDANO 3000 à l'aide du solvant de soudage ou d'un appareil à air chaud.

- ✓ Réalisation facile du point de raccord sensible grâce à une préfabrication en usine
- ✓ Etanchéité fiable des angles : soudage homogène à l'aide du solvant de soudage ou d'un appareil à air chaud
- ✓ Résistance à la traction et solidité extrêmes
- ✓ Adaptation facile des dimensions du préformé, par exemple en longueur, à l'aide d'un cutter ou de ciseaux
- ✓ Excellente protection du travail : surface antidérapante et résistante à l'abrasion

	Tissu
Film fonctionnel sur les deux faces	polyuréthane
Support en non-tissé	polyester
Propriété	Valeur
Couleur	bleu
Longueur du côté Epaisseur	150 mm 0,8 mm
Coeff. de résistance diffusion vapeur μ	225
Valeur s_d	0,18 m
Réaction au feu	Euroclasse E
Exposition aux intempéries	4 mois
Colonne d'eau	> 4 000 mm
Etanchéité à l'eau non-vieille/vieille*	W1 / W1
*)Durabilité après vieillissement artificiel	réussi
Comportement au pliage à froid	-20 °C
Résistance à la température	stable entre -40 °C et +100 °C

Conditionnement

Longueur de côté : 150 mm

[proclima.info/
weldano-incav](http://proclima.info/weldano-incav)





WELDANO® INVEX

Préformé pour angles sortants, permettant un soudage homogène



Réalisation fiable de raccords d'angle sortants dans le système de sous-toiture SOLITEX WELDANO 3000. Vu l'homogénéité du matériau, le préformé ouvert à la diffusion et préalablement soudé en usine se fixe sur l'écran de sous-toiture SOLITEX WELDANO 3000 à l'aide du solvant de soudage ou d'un appareil à air chaud.

- ✓ Réalisation facile du point de raccord sensible grâce à une préfabrication en usine
- ✓ Étanchéité fiable des angles : soudage homogène à l'aide du solvant de soudage ou d'un appareil à air chaud
- ✓ Résistance à la traction et solidité extrêmes
- ✓ Adaptation facile des dimensions du préformé, par exemple en longueur, à l'aide d'un cutter ou de ciseaux
- ✓ Excellente protection du travail : surface antidérapante et résistante à l'abrasion

	Tissu
Film fonctionnel sur les deux faces	polyuréthane
Support en non-tissé	polyester
Propriété	Valeur
Couleur	bleu
Longueur du côté Epaisseur	150 mm 0,8 mm
Coeff. de résistance diffusion vapeur μ	225
Valeur s_d	0,18 m
Réaction au feu	Euroclasse E
Exposition aux intempéries	4 mois
Colonne d'eau	> 4 000 mm
Étanchéité à l'eau non-vieillie/vieillie*	W1 / W1
*)Durabilité après vieillissement artificiel	réussi
Comportement au pliage à froid	-20 °C
Résistance à la température	stable entre -40 °C et +100 °C

Conditionnement

Longueur de côté : 150 mm

proclima.info/
weldano-invex



SOLTEMPA

Ruban adhésif de raccord anti-UV



Bande destinée au pied de versant, posée sur SOLITEX WELDANO pour réaliser le raccord ouvert du pied de versant avec la bavette. Permet l'écoulement des eaux de la sous-toiture dans la gouttière.

- ✓ Excellente durée de vie : test de vieillissement aux UV réussi pendant 10 000 h au lieu de 336 h
- ✓ Protection durable grâce à l'extrême résistance de la double membrane TEEE au vieillissement et à la chaleur
- ✓ Mise en œuvre facile et fiable grâce au film transfert séparé en deux bandes ; adhérence immédiate sur les supports solides
- ✓ Souplesse d'utilisation : utilisation également possible en façade
- ✓ Flexibilité maximale de la conception du chantier, grâce à l'exposition aux intempéries possible jusqu'à 6 mois durant la phase de construction

	Tissu
3 x Non-tissé	microfibres en polypropylène
2 x Film fonctionnel	TEEE monolithique
Colle	colle acrylate spéciale
Papier transfert	film PE siliconé, séparation : 30/250 mm
Propriété	Valeur
Valeur s_d	0,2 m
Réaction au feu	Euroclasse E
Exposition aux intempéries	6 mois, résistance durable aux UV diffus au niveau du pied de versant
Colonne d'eau	10 000 mm
Étanchéité à l'eau non-vieillie/vieillie*	W1 / W1
Résistance à la déchirure longitud./transv.	300 N / 380 N
Résistance à la température	stable entre -40 °C et +100 °C
Marquage CE	existant

Conditionnement

Longueur : 30 m ; Largeur : 28 cm

proclima.info/
soltempa





INSTAABOX

Boîtier d'installation



Dans les constructions dépourvues de vide technique, l'INSTAABOX peut créer un espace pour des boîtiers électriques, etc. Pour cela, l'INSTAABOX est placé sur la couche frein-vapeur et étanche à l'air existante et raccordé à celle-ci de manière étanche à l'air. Le boîtier INSTAABOX s'utilise à la fois sur les murs intérieurs et extérieurs.

- ✓ Pour câbles et conduits jusque 20 mm de diamètre
- ✓ Respect des réglementations : Collages étanches à l'air selon la RT 2012
- ✓ Offre de l'espace pour jusqu'à trois boîtiers d'appareillage
- ✓ Agrandissement à volonté : découpage facile et réassemblage par ruban adhésif (p.ex. TESCON VANA)
- ✓ Excellents résultats lors du test de nocivité, contrôle réalisé selon ISO 16000

	Tissu
Matériau	polyéthylène flexible et extensible
Propriété	Valeur
Couleur	translucide
Longueur / largeur de la cavité	260 mm / 130 mm
Longueur / largeur totales	320 mm / 190 mm
Profondeur	55 mm
Diamètre du câble	max. 20 mm
Valeur s_d	> 10 m
Réaction au feu	Euroclasse E
Résistance à la température	stable entre -10 °C à +80 °C
Stockage	dans un endroit frais et sec

Conditionnement

Longueur : 320 mm; Largeur : 190 mm



proclima.info/
instaabox



TESCON® TANGO

Patch autocollant pour angles rentrants pour l'intérieur et l'extérieur



Collage sur les frein-vapeurs et membranes d'étanchéité à l'air en film et cartonnés, les couches frein-vapeurs et d'étanchéité à l'air en panneaux dérivés du bois rigides, les écrans de sous-toiture et de façade, les panneaux de sous-toiture en fibres de bois, les éléments de construction adjacents en bois raboté, matière synthétique rigide ou métal, comme les menuiseries, les solives ...

- ✓ Gain de temps : positionnement facile grâce à la zone d'ajustement novatrice
- ✓ Souplesse d'utilisation : fonctionne aussi dans les angles non-droits
- ✓ Coupe facile à l'aide d'un cutter ou de ciseaux
- ✓ Colle de façon sûre - même avec de l'humidité : colle SOLID résistante à l'eau
- ✓ Souplesse dans le timing des travaux : exposition aux intempéries possible pendant 6 mois
- ✓ Poursuite rapide des travaux : le non-tissé peut être recouvert d'enduit
- ✓ Respect des réglementations : Collages étanches à l'air selon la RT 2012

	Tissu
Support	non-tissé spécial en PP
Colle	colle SOLID résistante à l'eau
Papier transfert	film PE siliciné
Propriété	Valeur
Longueur du côté Épaisseur	60 mm
Exposition aux intempéries	6 mois
Collage conforme aux conditions d'essai non-vieilles/vieilles	réussi
Température de mise en œuvre	à partir de -10 °C
Résistance à la température	stable entre -40 °C et +90 °C

Conditionnement

Longueur x Largeur : 140 x 140 mm, Longueur de côté : 60 mm



proclima.info/
tescon-tango





TESCON® INCAV

Pièce 3D auto-collante pour angles rentrants pour l'intérieur et l'extérieur



enduisible

Collage sur les frein-vapeurs et membranes d'étanchéité à l'air en film et papier, les couches frein-vapeurs et d'étanchéité à l'air en panneaux dérivés du bois rigides, les écrans de sous-toiture et pare-pluie, les panneaux de sous-toiture en fibres de bois, les éléments de construction adjacents en bois raboté, matière synthétique rigide ou métal, comme les fenêtres, portes, solives, faux-entrants, etc.

- ✓ Collage facile et fiable des angles grâce au préformé préfabriqué
- ✓ Colle de façon sûre - même avec de l'humidité : colle SOLID résistante à l'eau
- ✓ Utilisation flexible : possibilité d'adaptation individuelle
- ✓ Coin réversible : la surface de colle peut être tournée vers l'intérieur ou l'extérieur
- ✓ Facilité de mise en oeuvre aussi pour des raccords sans angles : excellente souplesse
- ✓ Poursuite flexible des travaux : peut être exposé aux intempéries pendant 6 mois
- ✓ Respect des réglementations : Collages étanches à l'air selon la RT 2012

	Tissu
Support	non-tissé spécial en PP
Colle	colle SOLID résistante à l'eau
Propriété	Valeur
Longueur du côté Epaisseur	60 mm 0,5 mm
Exposition aux intempéries	6 mois
Collage conforme aux conditions d'essai non-vieilles/vieilles	réussi
Température de mise en œuvre	à partir de -10 °C
Résistance à la température	stable entre -40 °C et +90 °C
Stockage	dans un endroit frais et sec

Conditionnement

Longueur x Largeur : 60 x 60 mm



proclima.info/
tescon-incav



TESCON® INVEX

Pièce autocollante 3D pour angles sortants pour l'intérieur et l'extérieur



enduisible

Collage sur les frein-vapeurs et membranes d'étanchéité à l'air en film et papier, les couches frein-vapeurs et d'étanchéité à l'air en panneaux dérivés du bois rigides, les écrans de sous-toiture et pare-pluie, les panneaux de sous-toiture en fibres de bois (après application de la sous-couche TESCON PRIMER), les éléments de construction adjacents en bois raboté, matière synthétique rigide ou métal, comme les fenêtres, portes, solives, faux-entrants etc.

- ✓ Collage facile et fiable des angles grâce au préformé préfabriqué
- ✓ Colle de façon sûre - même avec de l'humidité : colle SOLID résistante à l'eau
- ✓ Utilisation flexible : possibilité d'adaptation individuelle
- ✓ Coin réversible : la surface de colle peut être tournée vers l'intérieur ou l'extérieur
- ✓ Facilité de mise en oeuvre aussi pour des raccords sans angles : excellente souplesse
- ✓ Poursuite flexible des travaux : peut être exposé aux intempéries pendant 6 mois
- ✓ Respect des réglementations : Collages étanches à l'air selon la RT 2012

	Tissu
Support	non-tissé spécial en PP
Colle	colle SOLID résistante à l'eau
Propriété	Valeur
Longueur du côté Epaisseur	60 mm 0,5 mm
Exposition aux intempéries	6 mois
Collage conforme aux conditions d'essai non-vieilles/vieilles	réussi
Température de mise en œuvre	à partir de -10 °C
Résistance à la température	stable entre -40 °C et +90 °C
Stockage	dans un endroit frais et sec

Conditionnement

Longueur x Largeur : 60 x 60 mm



proclima.info/
tescon-invex





TESCON® **vana** patch

Patch adhésif pour l'intérieur et l'extérieur



enduisible

Pour le collage facile, rapide et durablement étanche d'ouvertures d'insufflation ainsi que pour des réparations.

- ✓ Gain de temps : patch autocollant prêt à l'emploi ; le papier transfert dépasse du patch et s'enlève donc facilement
- ✓ Colle de façon sûre - même avec de l'humidité : colle SOLID résistante à l'eau
- ✓ Poursuite flexible des travaux : peut être exposé aux intempéries pendant 6 mois
- ✓ Poursuite rapide des travaux : le non-tissé peut être recouvert d'enduit
- ✓ Respect des réglementations : Collages étanches à l'air selon la RT 2012
- ✓ Excellents résultats lors du test de nocivité, contrôle réalisé selon ISO 16000

	Tissu
Support	non-tissé spécial en PP
Colle	colle SOLID résistante à l'eau
Papier transfert	papier siliconé
Propriété	Valeur
Couleur	bleu foncé
Exposition aux intempéries	6 mois
Température de mise en œuvre	à partir de -10 °C
Résistance à la température	stable entre -40 °C et +90 °C
Stockage	dans un endroit frais et sec

Conditionnement

Longueur x Largeur : 180 mm x 180 mm



proclima.info/
tescon-vana-patch



TESCON® **SANAPATCH**

Patch adhésif avec fonction « easy off » pour l'intérieur et l'extérieur



enduisible

Pour la réalisation de collages et d'étanchéités aux endroits très exigus, difficiles d'accès.

- ✓ Facilité de mise en oeuvre : les fentes difficiles d'accès peuvent être collées de manière fiable
- ✓ Utilisation aisée : le film est détaché après l'ajustement du patch autocollant
- ✓ Utilisation individuelle : possibilité d'adapter l'entaillage du papier transfert à chaque configuration
- ✓ Colle de façon sûre - même avec de l'humidité : colle SOLID résistante à l'eau
- ✓ Poursuite flexible des travaux : peut être exposé aux intempéries pendant 6 mois
- ✓ Respect des réglementations : Collages étanches à l'air selon la RT 2012

	Tissu
Support	non-tissé spécial en PP
Colle	colle SOLID résistante à l'eau
Papier transfert	film siliconé
Propriété	Valeur
Couleur	bleu clair
Exposition aux intempéries	6 mois
Température de mise en œuvre	à partir de -10 °C
Résistance à la température	stable entre -40 °C et +90 °C
Stockage	dans un endroit frais et sec

Conditionnement

Longueur : 130 mm; Largeur : 100 mm



proclima.info/
tescon-sanapatch





STOPPA

Bouchons d'étanchéité à l'air pour gaines pour l'intérieur et l'extérieur



Pour l'insertion rapide, fiable et durablement étanche à l'air de câbles dans des gaines de protection. Pour le raccord étanche à l'air de gaines à la couche frein-vapeur et d'étanchéité à l'air, utiliser les manchettes pour gaines (par exemple pro clima ROFLEX 20 ou ROFLEX 20 multi).

- ✓ Garantit l'étanchéité des câbles et conduits
- ✓ Respect des réglementations : Collages étanches à l'air selon la RT 2012
- ✓ Insertion facile : la membrane à transpercer enveloppe le câble de manière fiable
- ✓ Facilité de mise en œuvre : possibilité de préperforer avec un clou ou la pointe d'une cartouche
- ✓ Convient aussi pour plusieurs câbles
- ✓ Étanchéité à l'air fiable au niveau des gaines, grâce au joint d'étanchéité à lèvres multiples
- ✓ Enlèvement facile s'il faut poser un nouveau câble
- ✓ Excellents résultats lors du test de nocivité, contrôle réalisé selon ISO 16000

	Tissu
Matériau	élastomère thermoplastique (TPE)
Propriété	Valeur
Couleur	bleu
Diamètre extérieur de la gaine	16 – 40 mm
Diamètre intérieur de la gaine	11 – 31,5 mm
Température de mise en œuvre	> -10 °C
Résistance à la température	stable entre -50 °C et +90 °C
Stockage	dans un endroit frais et sec

Conditionnement

STOPPA 16 – ø extérieur : 16 mm ; ø intérieur : 11 mm
 STOPPA 20 – ø extérieur : 20 mm ; ø intérieur : 15 mm
 STOPPA 25 – ø extérieur : 25 mm ; ø intérieur : 19,5 mm
 STOPPA 32 – ø extérieur : 32 mm ; ø intérieur : 25 mm
 STOPPA 40 – ø extérieur : 40 mm ; ø intérieur : 31,5 mm



proclima.info/stoppa



CLOX/CLOX SLIM

Bouchons de fermeture pour les trous d'insufflation des panneaux en fibres de bois



Bouchons de fermeture pour les trous d'insufflation des panneaux en fibres de bois d'une épaisseur minimale de 35 mm. Convient pour des trous d'un diamètre de 106,5 mm ou 120 mm.

- ✓ Fermeture rapide et facile des trous d'insufflation des panneaux en fibres de bois
- ✓ Possibilité de recouvrir directement d'enduit, avec des systèmes d'enduit appropriés
- ✓ Montage facile sans outillage supplémentaire
- ✓ Surface propre, aspect professionnel
- ✓ Tenue solide immédiatement après le montage

	Tissu	
Matériau	fibres de bois	
Propriété	CLOX	CLOX SLIM
Épaisseur	60 mm	40 mm
Diamètre du trou	106,5 / 120 mm	106,5 / 120 mm
Poids	ca. 100 / 135 g	ca. 70 / 80 g
Masse volumique apparente	190 kg/m ³	190 kg/m ³
Conduct. therm. - valeur nominale λD	0,043 W/(m K)	0,043 W/(m K)
Résistance au passage de chaleur RD	1,40 m ² K/W	0,93 m ² K/W
Conduct. therm. - valeur calculée λ	0,046 W/(m K)	0,046 W/(m K)
Coeff. de résistance diffusion vapeur μ	3	3
Valeur s _d	0,18 m	0,12 m
Réaction au feu	Euroclasse E	Euroclasse E
Classe de tolérance	T4	T4
Absorption d'eau temporaire	< 1,0 kg/m ²	< 1,0 kg/m ²
Absorption d'eau en cas d'immersion temporaire	WS 1,0	WS 1,0
Capacité de chaleur massique	2100 J/(kg K)	2100 J/(kg K)

Conditionnement

CLOX SLIM – ø : 106,5 et 120 mm ; Épaisseur : 40 mm
 CLOX – ø : 106,5 et 120 mm ; Épaisseur : 60 mm

proclima.info/clox





TESCON® FIX⁷

Cornières de montage



Les cornières de montage permettent la création d'un plan pour des raccords simples et étanches à l'air des traversées angulaires et légèrement arrondis ; comme le raccord en pied de versant du système de membrane de rénovation DASAPLANO aux chevrons.

- ✓ Étanchéité facile de passages angulaires
- ✓ Crée une surface de collage propre pour le raccord étanche à l'air et l'isolation
- ✓ Garantit des éléments de construction fiables à l'intérieur et l'extérieur, grâce à la colle SOLID résistante à l'eau
- ✓ Facilité de mise en oeuvre : mise à longueur simple avec cutter, ciseaux ou scie
- ✓ Excellents résultats lors du test de nocivité, contrôle réalisé selon ISO 16000

	Tissu
Support	non-tissé spécial en PP
Colle	colle SOLID résistante à l'eau
Papier transfert	film PE siliconé
Cornière	carton kraft
Propriété	Valeur
Couleur	bleu clair
Exposition aux intempéries	Ruban adhésif: 6 mois; Cornière: à protéger des intempéries
Température de mise en œuvre	à partir de -10 °C
Résistance à la température	stable entre -40 °C et +90 °C
Stockage	dans un endroit frais et sec

Conditionnement

Longueur : 1 m; Longueur du côté : env. 30 mm



proclima.info/
tescon-fix



DASATOP® FIX

Baguette de fixation pour chants de chevrons



Pour simplifier la mise en oeuvre des membranes de rénovations en créneaux (par exemple DASATOP) le long des chevrons.

- ✓ Isolation sans vide : Aide à fixer le DASATOP de façon tendue contre les chevrons
- ✓ Facilite la pose de DASATOP : fixation supplémentaire de la membrane
- ✓ Garantit des éléments de construction fiables, en évitant les tunnels de convection et, par conséquent, la formation de condensation sur la face supérieure des chevrons
- ✓ Facilité de mise en oeuvre : serompt à la main, fixation avec le marteau agrafeur

	Tissu
Matériau	MDF/ HDF panneau de fibres E1 / V20
Eigenschaft	Wert
Couleur	marron
Longueur	1,00 m
Largeur	40 mm
Épaisseur	3 mm
Poids	env. 90 g/m
Exposition aux intempéries	4 semaines
Température de mise en œuvre	à partir de -10 °C
Résistance à la température	stable entre -40 °C et +90 °C
Stockage	dans un endroit frais et sec

Conditionnement

Longueur : 1 m; Largeur : 40 mm; Épaisseur : 3 mm

proclima.info/
dasatop-fix





GLUMEX

Dissolvant



À l'aide d'un chiffon doux, répandre pro clima GLUMEX sur la surface à nettoyer et maroufler légèrement pour le faire pénétrer. Les effets du dissolvant sont déjà visibles au bout de quelques minutes. Éliminer ensuite les impuretés avec un matériau rugueux (par exemple à l'aide de chiffon ou brosse). En cas de résidus après un premier nettoyage, répéter l'opération. Avant d'utiliser GLUMEX, il est recommandé de tester sa compatibilité avec la surface à nettoyer, en un endroit non-visible.

- ✓ Dissout les résidus de colle de rubans adhésifs et de copolymères d'acrylate
- ✓ Très efficace en quelques minutes

	Tissu
Matériau	C9-12 isoparaffine
Propriété	Valeur
Propriétés	inodore
Stockage	dans un endroit frais et sec
Emballage	pot

Conditionnement

Contenu : 0,4 litre

proclima.info/
glumex



Pistolet 600 F

Pour sachets tubulaires pro clima



- ✓ Cylindre en aluminium
- ✓ Solide et facile à nettoyer

Conditionnement

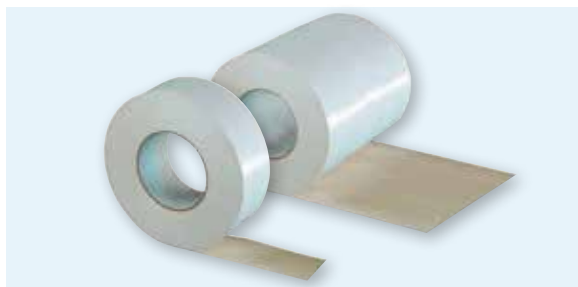
Contenu : 1 pièce

proclima.info/
600-f



Ruban adhésif WINCON

Pour l'étanchéité temporaire lors du contrôle par test de pression



- ✓ détachable après le test sans laisser de traces
- ✓ résistant à la déchirure grâce à l'armature
- ✓ résiste à une pression d'essai

Conditionnement

Longueur : 50 m ; Largeur : 50 et 200 mm

proclima.info/
ruban-wincon





CONFIRMATION

100 ANS

Une étanchéité à l'air durable avec pro clima! Testé pour toute la durée d'utilisation

- **Fonctionnement fiable, testé pour 100 ans**
- **Confirmation par un organisme indépendant**
- **Exigences minimales largement dépassées**

➔ L'isolation thermique et l'étanchéité à l'air doivent fonctionner plus de 50 ans

Les assemblages collés utilisés pour l'étanchéité à l'air selon les normes DIN 4108-7, SIA 180 ou OENORM B 8110-2 doivent avoir une durabilité de 50 à 100 ans. Celle-ci correspond en effet à la durée de vie prévue pendant laquelle la structure d'isolation thermique doit bénéficier d'une protection efficace contre les dégâts dus à l'apport d'humidité par convection. Cette durée coïncide avec la réalité : actuellement, dans les constructions des années 1950, 1960 et 1970, on optimise l'étanchéité à l'air et on remplace les isolations thermiques ou on les adapte aux exigences légales actuelles.

➔ 17 ans peuvent déjà être considérés comme une période durable

Réalisés à l'Université de Kassel, deux projets de recherche sur l'assurance qualité des techniques d'assemblages à base de rubans adhésifs et de colles pour les couches d'étanchéité à l'air ont abouti au développement de processus de vieillissement accéléré pour les assemblages collés qui est désormais repris dans la norme DIN 4108-11. Celle-ci stipule qu'après un stockage à une température de l'air et un taux d'humidité accrus (65 °C et 80 % d'humidité relative de l'air) sur une période de 120 jours (dans la réalité, cela correspond à environ 17 ans), les assemblages collés doivent présenter les valeurs de résistance à la traction minimales prédéfinies. Si c'est le cas, l'assemblage collé peut déjà être considéré comme durable.

➔ Les rubans adhésifs et les colles pro clima ont été testés avec succès pour 100 ans

Pour tester la durabilité des collages étanches à l'air, pro clima a également soumis ses rubans adhésifs TESCON VANA, UNI TAPE et TESCON No.1 ainsi que sa colle de raccord ORCON F à un vieillissement accéléré dans les conditions générales décrites ci-dessus, auprès de l'Université de Kassel. En plus, la durée du test a été allongée, passant de 120 à 700 jours. 700 jours de vieillissement accéléré correspondent à 100 ans dans la réalité. Les quatre matériaux collants pro clima ont aussi démontré leur résistance fiable lors de ce test prolongé de vieillissement accéléré.

Avec pro clima, vous faites le bon choix !



Les tests prolongés réalisés dans des conditions sévères ont confirmé la capacité des rubans adhésifs TESCON VANA, UNI TAPE et TESCON No.1 ainsi que de la colle de raccord ORCON F à garantir l'étanchéité à l'air durable par les normes et règles professionnelles françaises (DTU 31.2), la norme suisse SIA 180 et la norme allemande DIN 4108-7. Ils prouvent qu'avec pro clima, les frein-vapeurs et membranes d'étanchéité à l'air ainsi que les panneaux dérivés du bois étanches à l'air bénéficient d'un collage et d'un raccord vraiment fiables à long terme.

Hotlines pro clima : Informations, commandes et questions techniques

Adresse postale

MOLL bauökologische Produkte GmbH
Rheintalstraße 35 – 43
D – 68723 Schwetzingen
Allemagne

Hotline service info et service commandes

France:
Mme Véronique Jauffrit
Mme Doris Dähler
tél. : +33 (0) 1 86 37 00 70
info@proclima.info
proclima.info

Suisse:
M. Jean-Michel Bertrand
tél. : +41 (0) 22 518 246 1
mob. : +41 (0) 79 456 52 99
jean-michel.bertrand@proclima.ch
proclima.ch

Belgique:
tél. : +32 (0) 15 62 39 35
info@isoproc.be
orders@isoproc.be
isoproc.be
be-fr.proclima.com

Hotline technique

France:
Mme Lorraine Guitton
M. Leo Morche
Mme Joséphine Mougel
M. Bastien Gareaux
tél. : +33 (0) 1 86 37 00 45
technique@proclima.info

Suisse:
tél. (F) : +41 (0) 22 518 18 98
tél. (A) : +41 (0) 52 588 00 79
technique@proclima.ch
proclima.ch

Belgique:
tél. : +32 (0) 15 62 19 35
technical@isoproc.be
isoproc.be
be-fr.proclima.com

Remarque: Les faits exposés ici font référence à l'état actuel de la recherche et de l'expérience pratique. Nous nous réservons le droit de procéder à des modifications quant aux constructions conseillées et la mise en oeuvre, ainsi que le développement ultérieur et les changements au niveau de la qualité des produits qui en découlent. Nous vous informons volontiers sur l'état actuel des connaissances techniques au moment de la pose.

... et l'isolation est parfaite



Service commercial pro clima

Vous avez des questions ? Pas de problème !
Un simple coup de fil suffit.

Secteur Ouest

1 M. Martial Chevalier
portable : 06 75 33 90 08
martial.chevalier@proclima.info



Mlle Virginie Porquet
portable : 06 09 41 65 86
virginie.porquet@proclima.info



Sect. Nord, Ile de France, Auvergne Limousin

2 + 3 + 8 M. Christophe Beaussire
portable : 06 42 66 26 59
christophe.beaussire@proclima.info



Secteurs Ile de France Ouest et Centre

4 + 5 M. Jonathan Ferré
portable : 06 72 17 14 65
jonathan.ferre@proclima.info



Secteur Est

6 M. Christian Philipps
portable : 06 37 30 21 50
christian.philipps@proclima.info



Secteur Sud-Ouest

7 M. Tiago Mendes
portable : 06 30 85 26 01
tiago.mendes@proclima.info



Secteur Rhône-Alpes

9 M. Didier Janaud
portable : 06 12 70 20 27
didier.janaud@proclima.info



Secteur Sud-Languedoc

10 M. Mathieu Roca
portable : 06 42 66 23 20
mathieu.roca@proclima.info



Secteur PACA

11 M. Ouissem Ouaziz
portable : 06 42 66 23 20
ouissem.ouaziz@proclima.info



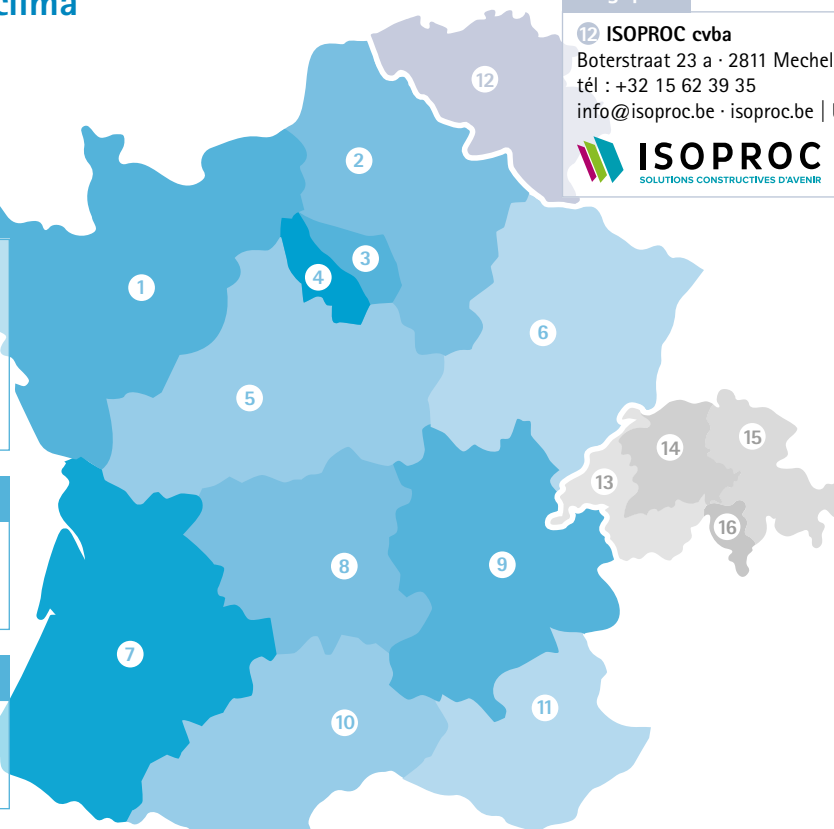
Responsable commercial

M. Christophe Beaussire
portable : 06 42 66 26 59
christophe.beaussire@proclima.info



Belgique

12 ISOPROC cvba
Boterstraat 23 a · 2811 Mechelen (Hombeek)
tél : +32 15 62 39 35
info@isoproc.be · isoproc.be | be.proclima.com



Suisse

13 Jean Michel Bertrand
tél : +41 (0) 22 51 82 461
portable : +41 (0) 79 456 52 99
jean-michel.bertrand@proclima.ch



14 Christian Schneuwly
tél : +41 (0) 52 588 04 74
portable : +41 (0) 79 920 71 04
christian.schneuwly@proclima.ch



15 + 16 Philipp Kuechler
tél : +41 (0) 52 588 00 57
portable : +41 (0) 79 309 22 27
philipp.kuechler@proclima.ch





Vous pouvez compter sur nous – avec la garantie pro clima

Vous pouvez vous fier à la qualité, à la durabilité et au fonctionnement sûr du système pro clima. En cas de problème, nous vous fournissons une garantie complète, transparente et équitable :

- ✓ Couverture étendue en cas de sinistre chantier reconnu
- ✓ Une prise en charge couvrant l'ensemble des prestations :
Dépose, élimination des déchets, remplacement des matériaux et réinstallation inclus

Pour le système d'étanchéité à l'air pro clima et les différents produits de construction pro clima, en combinaison avec tous les isolants thermiques agréés, ainsi que pour le système d'étanchéité de toits en pente et de murs SOLITEX, nous offrons :

10 ans de garantie

... si la mise en œuvre des produits se fait exclusivement en combinaison avec des produits standards pro clima, pour autant que des produits du système pro clima existent pour l'application prévue.



6 ans de garantie

... si la mise en œuvre des produits se fait en combinaison avec des produits de tiers.



Vos avantages

- ✓ Concordance exacte des produits entre eux et adaptation optimale aux supports concernés.
- ✓ Sélection claire des moyens d'assemblage à l'aide de la matrice d'application pro clima.
- ✓ 95 % des produits pro clima sont mis en œuvre sur le chantier dans les trois mois suivant leur livraison par le fournisseur.
- ✓ Les droits à garantie liés aux contrats d'achat de matériaux de construction et d'éléments de construction sont généralement prescrits au bout de cinq ans.
- ✓ pro clima offre jusqu'à 10 ans de garantie système, ce qui veut dire que vous pouvez vraiment compter sur nous.

téléchargez
la matrice :

[fr.proclima.com/
service/
telechargements](http://fr.proclima.com/service/telechargements)

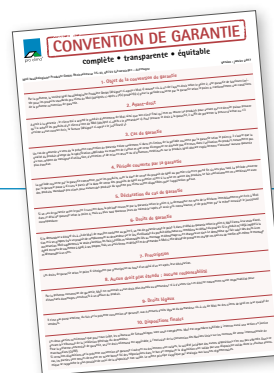


SCAN IT

Plus d'informations sur le sujet

Découvrez l'étendue complète des prestations sur

fr.proclima.com/service/garantie-du-systeme
be-fr.proclima.com/service/garantie-du-systeme



SCAN IT



Séminaires pro clima

pro clima propose un programme de formation continue, spécifiquement adapté aux connaissances, compétences et objectifs de chaque participant. N'hésitez pas à nous rendre visite. Vous découvrirez des séminaires professionnels très pointus, à la fois théoriques et pratiques, avec de nombreuses nouveautés et des informations détaillées très utiles.

- ✓ informatifs et actuels
- ✓ professionnels
- ✓ solutions détaillées
- ✓ connaissances particulières

pro clima France

MOLL – bauökologische Produkte GmbH

tél. : +33 (0) 1 86 37 00 70

info@proclima.info

www.proclima.info

Séminaires en Belgique

pro clima Belgique – ISOPROC

tél. : +32 (0) 15 69 87 02

fax : +32 (0) 15 62 39 36

education@isoproc.be

be-fr.proclima.com

www.isoproc.be

Séminaires en Suisse

pro clima Suisse

tél. : +41 (0) 52 588 00 90

seminare@proclima.ch

www.proclima.ch





Des solutions intégrées et fiables pour l'étanchéité de l'enveloppe du bâtiment



Étanchéité à l'air intelligente à l'intérieur



Système INTELLO rend votre paroi particulièrement sûre.

système frein-vapeur haute performance hydrosafe hydrovariabilité d'un facteur supérieur à 100 s_d de 0,25 m à plus de 25 m. Avis techniques du CSTB (20/15-341 et 20/15-340*01Mod).



Solutions pratiques pour rénovation

Systèmes DASAPLANO et DASATOP combinent une pose simple et un fonctionnement sûr.

systèmes d'étanchéité à l'air pour une rénovation de toiture depuis l'extérieur.



Étanchéité au vent à l'extérieur

Système SOLITEX protège du vent et garde les parois sèches.

Écrans de sous-toiture et de façade hautement perméables à la vapeur d'eau avec film fonctionnel non-poreux, pour un transport actif de l'humidité vers l'extérieur.



Raccords de menuiserie sûrs



pro clima – fenêtre. simple. étanche raccorder les fenêtres et les portes au gros œuvre de façon durable.

systèmes d'étanchéité pour l'intérieur, l'extérieur et le dessous de l'appui de fenêtre testés par l'ift de Rosenheim.

proclima.com

Votre partenaire pro clima:

